

Strukturdaten für

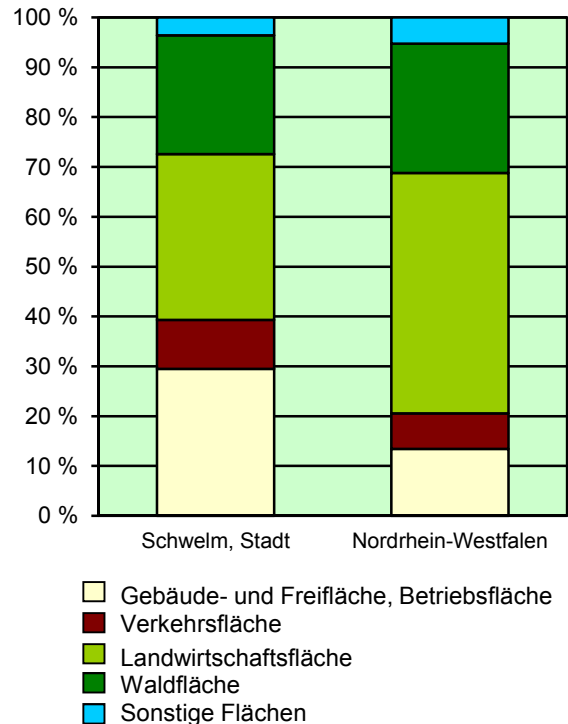
Schwelm, Stadt

Fläche (km²): 20,49
 Einwohner: 28 477
 Einwohner je km²: 1 389,6

Information und Technik NRW
 Geschäftsbereich Statistik
 Internet: www.it.nrw.de

Zentraler Informationsdienst:
 Tel.: 0211 9449-2495/2525
 E-Mail: statistik-info@it.nrw.de

Fläche am 31.12.2015 nach Nutzungsarten in Prozent

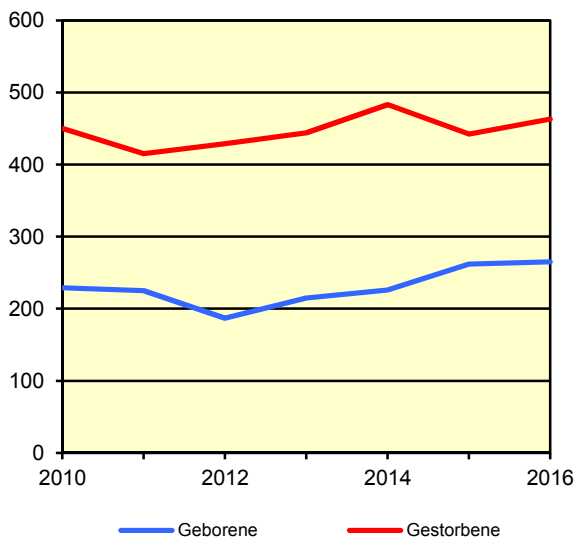


Bevölkerungsstand*) 31.12.1986 – 31.12.2016 in Schwelm, Stadt

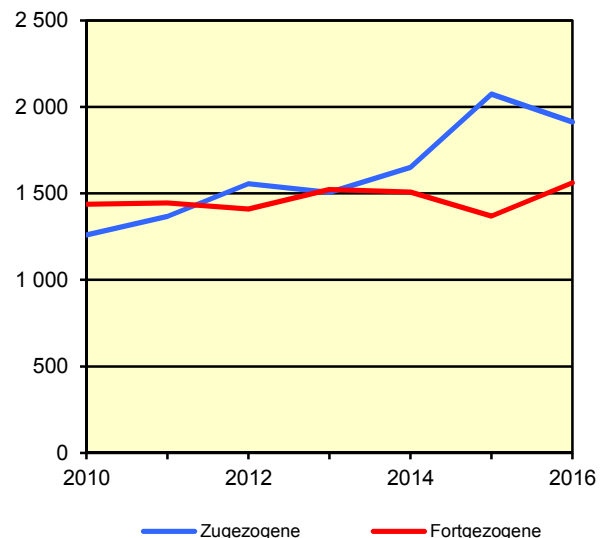
Bevölkerungsgruppe	1986	1991	1996	2001	2006	2011	2016
Bevölkerung insgesamt	29 825	30 589	30 776	30 351	29 688	28 225	28 477
Weiblich	15 825	16 068	16 144	15 924	15 523	14 787	14 755
Nichtdeutsche ¹⁾	2 958	3 512	3 625	3 515	3 297	2 698	3 512

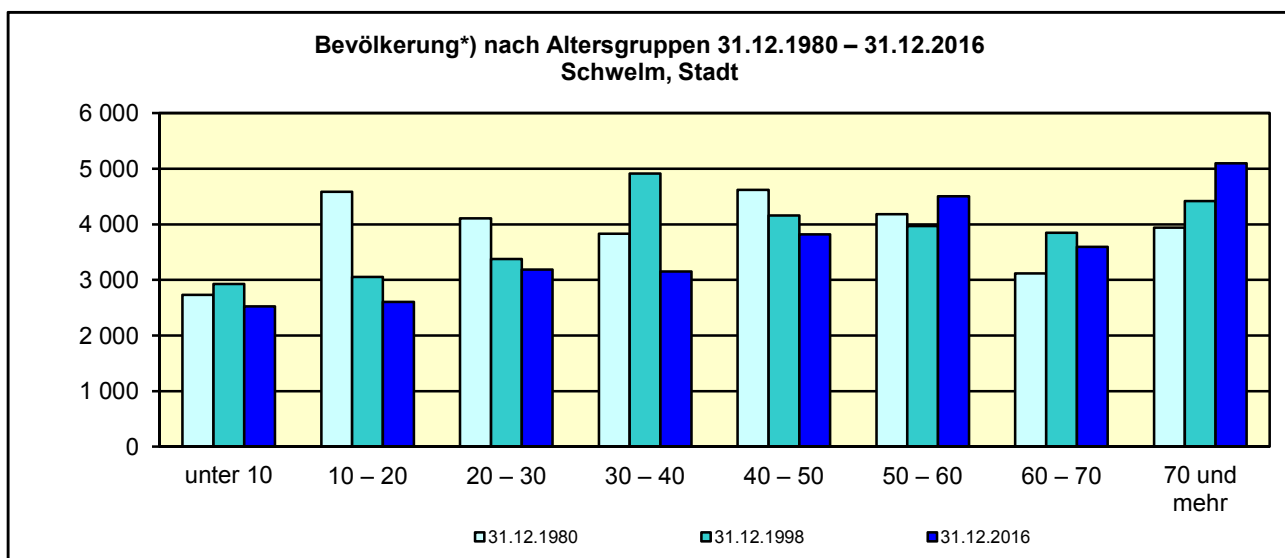
*) Bevölkerungsfortschreibung auf Basis Volkszählung 1987 und ab dem 31.12.2013 auf Basis des Zensus 2011; alle Ergebnisse auf Basis des Zensus 2011 außer „insgesamt“ sind vorläufig. – 1) Die Gliederung „deutsch/nichtdeutsch“ ist durch die Reform des Staatsangehörigkeitsrechts vom Juli 1999 ab dem Berichtsjahr 2000 beeinflusst; bis einschließlich 1986 geschätzte Werte.

Natürliche Bevölkerungsbewegung
2010 – 2016
Schwelm, Stadt



Wanderungen
2010 – 2016
Schwelm, Stadt



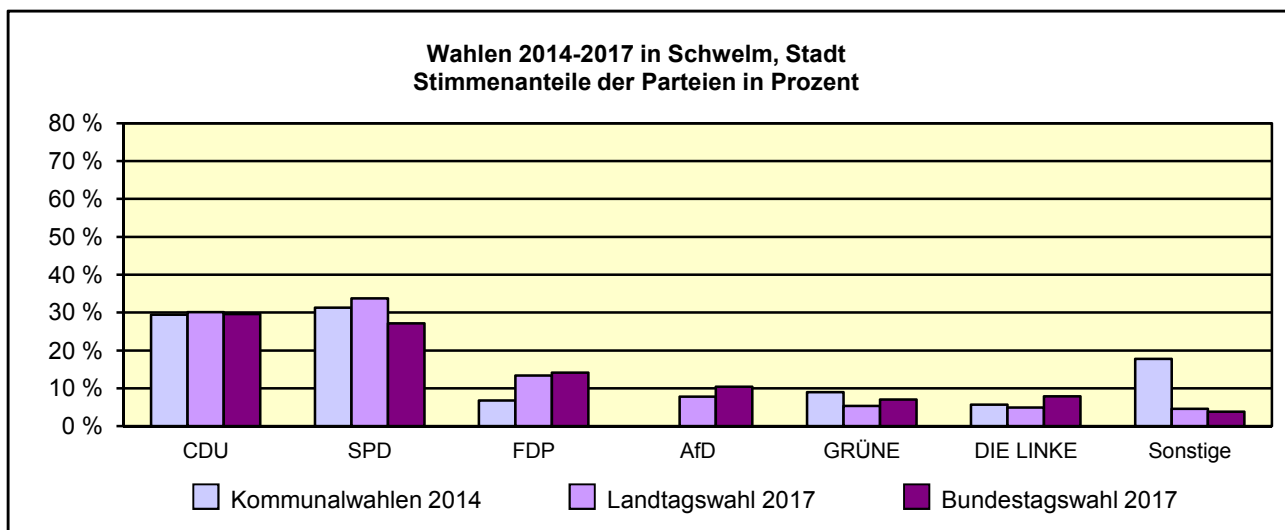


*) Fortschreibung auf Basis der Volkszählung 1987 und ab 31.12.2013 vorläufige Ergebnisse auf Basis des Zensus 2011

Allgemeinbildende Schulen am 15.10.2016 in Schwelm, Stadt

Merkmal	Ins- gesamt ¹⁾	Grund- schule	Haupt- schule	Real- schule	Gymna- sium	Gesamt- schule	Förder- schule
Schulen	6	4	-	1	1	-	-
Schüler/-innen	2 399	957	-	530	912	-	-
Ausländeranteil in %	16,2	27,2	-	12,6	6,8	-	-
Verteilung in der 7. Jahrgangsstufe auf die Schulformen in %	100	x	-	42,0	58,0	-	0

1) ggf. einschließlich noch nicht umorganisierter Volksschulen, Sekundarschulen, Schularten mit mehreren Bildungsgängen, freier Waldorfschulen und Weiterbildungskollegs



Sozialversicherungspflichtig Beschäftigte am Arbeitsort am 30.6.2017 nach Beschäftigungsumfang und Alter

Beschäftigungsumfang Altersgruppe	Insgesamt		Männlich		Weiblich	
	insgesamt	Ausländer/ -innen	zusammen	Ausländer/ -innen	zusammen	Ausländer/ -innen
Vollzeitbeschäftigte	7 716	862	5 103	676	2 613	186
25 bis unter 45 Jahre	3 306	469	2 232	370	1 074	99
45 Jahre und mehr	3 645	287	2 435	233	1 210	54
Teilzeitbeschäftigte	2 836	272	508	110	2 328	162
25 bis unter 45 Jahre	1 006	153	243	67	763	86
45 Jahre und mehr	1 689	96	214	26	1 475	70