

Strukturdaten für

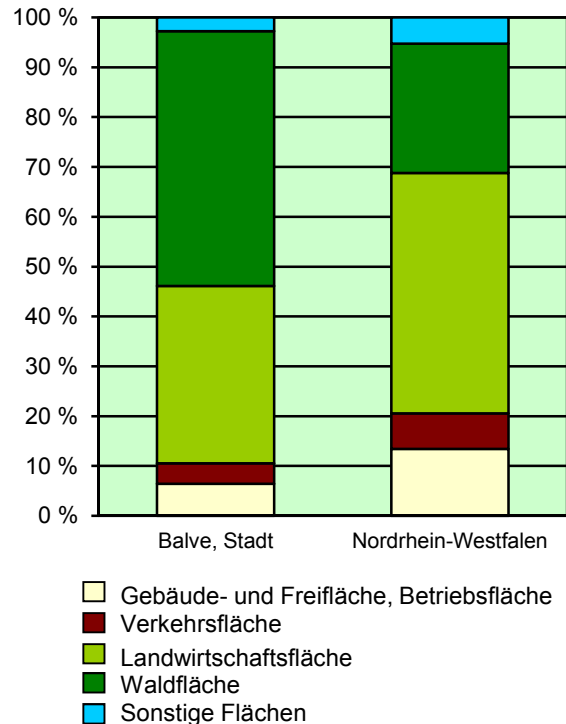
Balve, Stadt

Fläche (km²): 74,81
 Einwohner: 11 517
 Einwohner je km²: 154,0

Information und Technik NRW
 Geschäftsbereich Statistik
 Internet: www.it.nrw.de

Zentraler Informationsdienst:
 Tel.: 0211 9449-2495/2525
 E-Mail: statistik-info@it.nrw.de

Fläche am 31.12.2015 nach Nutzungsarten in Prozent

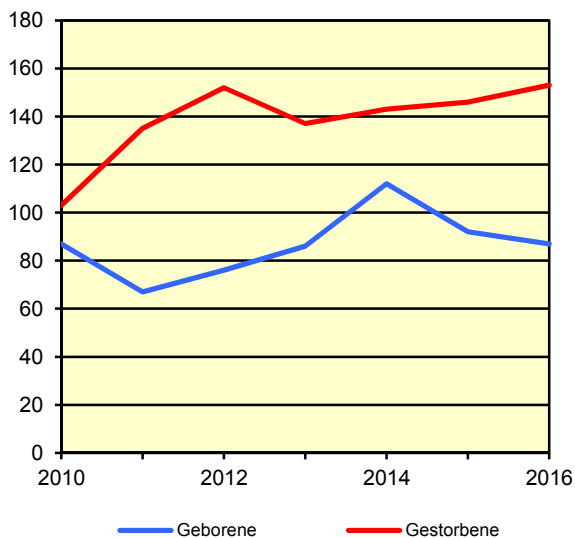


Bevölkerungsstand*) 31.12.1986 – 31.12.2016 in Balve, Stadt

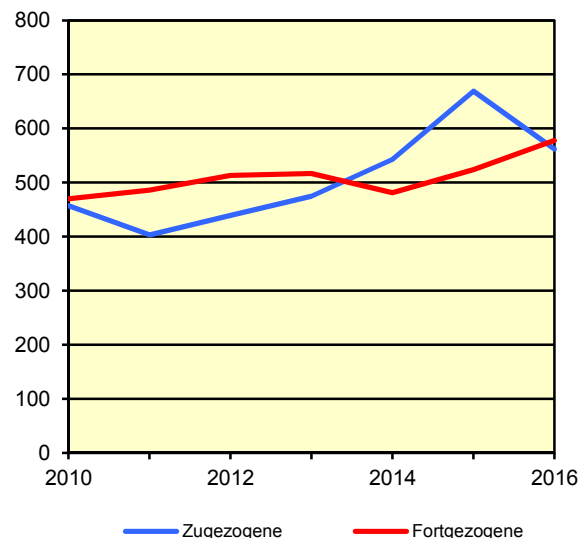
Bevölkerungsgruppe	1986	1991	1996	2001	2006	2011	2016
Bevölkerung insgesamt	10 848	11 520	11 963	12 183	12 132	11 709	11 517
Weiblich	5 468	5 841	6 111	6 232	6 135	5 973	5 802
Nichtdeutsche ¹⁾	536	724	828	816	660	551	829

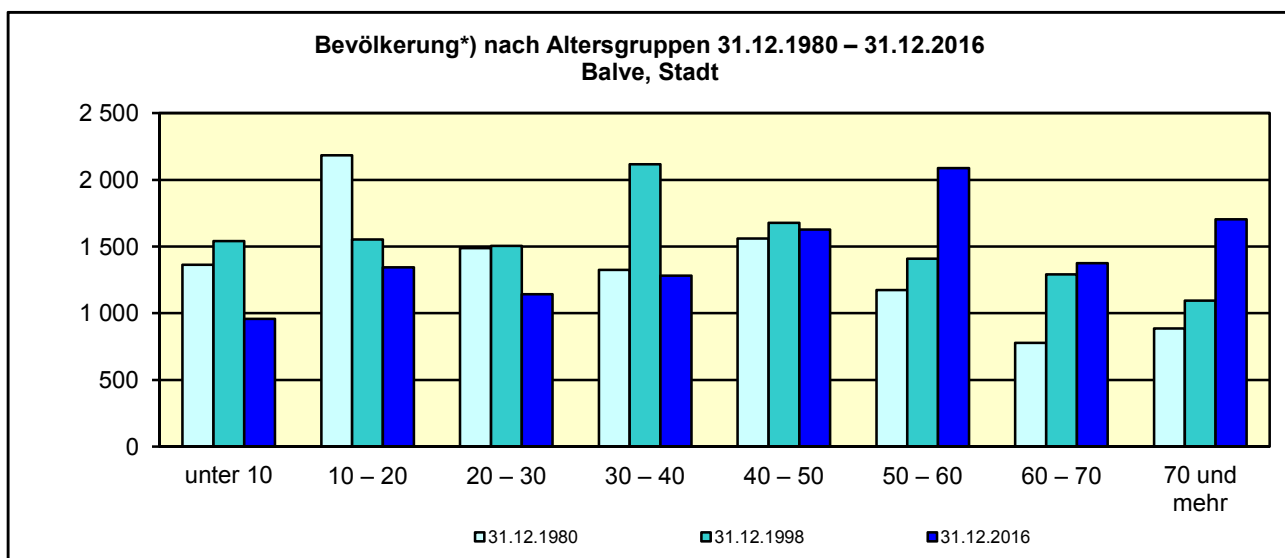
*) Bevölkerungsfortschreibung auf Basis Volkszählung 1987 und ab dem 31.12.2013 auf Basis des Zensus 2011; alle Ergebnisse auf Basis des Zensus 2011 außer „insgesamt“ sind vorläufig. – 1) Die Gliederung „deutsch/nichtdeutsch“ ist durch die Reform des Staatsangehörigkeitsrechts vom Juli 1999 ab dem Berichtsjahr 2000 beeinflusst; bis einschließlich 1986 geschätzte Werte.

Natürliche Bevölkerungsbewegung
2010 – 2016
Balve, Stadt



Wanderungen
2010 – 2016
Balve, Stadt



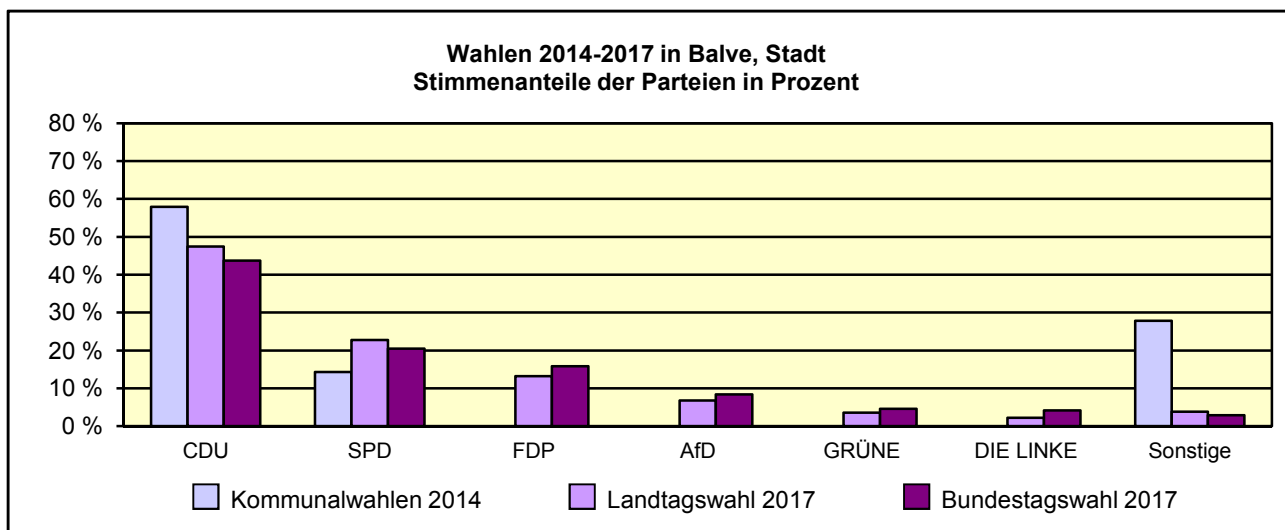


*) Fortschreibung auf Basis der Volkszählung 1987 und ab 31.12.2013 vorläufige Ergebnisse auf Basis des Zensus 2011

Allgemeinbildende Schulen am 15.10.2016 in Balve, Stadt

Merkmal	Ins- gesamt ¹⁾	Grund- schule	Haupt- schule	Real- schule	Gymna- sium	Gesamt- schule	Förder- schule
Schulen	5	3	1	1	-	-	-
Schüler/-innen	983	400	180	403	-	-	-
Ausländeranteil in %	7,0	5,8	16,1	4,2	-	-	-
Verteilung in der 7. Jahrgangsstufe auf die Schulformen in %	100	x	27,5	72,5	-	-	0

1) ggf. einschließlich noch nicht umorganisierter Volksschulen, Sekundarschulen, Schularten mit mehreren Bildungsgängen, freier Waldorfschulen und Weiterbildungskollegs



Sozialversicherungspflichtig Beschäftigte am Arbeitsort am 30.6.2017 nach Beschäftigungsumfang und Alter

Beschäftigungsumfang Altersgruppe	Insgesamt		Männlich		Weiblich	
	insgesamt	Ausländer/ -innen	zusammen	Ausländer/ -innen	zusammen	Ausländer/ -innen
Vollzeitbeschäftigte	2 111	192	1 535	155	576	37
25 bis unter 45 Jahre	810	99	582	.	228	.
45 Jahre und mehr	1 005	69	769	.	236	.
Teilzeitbeschäftigte	658	25	78	4	580	21
25 bis unter 45 Jahre	220	17	30	.	190	.
45 Jahre und mehr	409	8	38	.	371	.