

Strukturdaten für

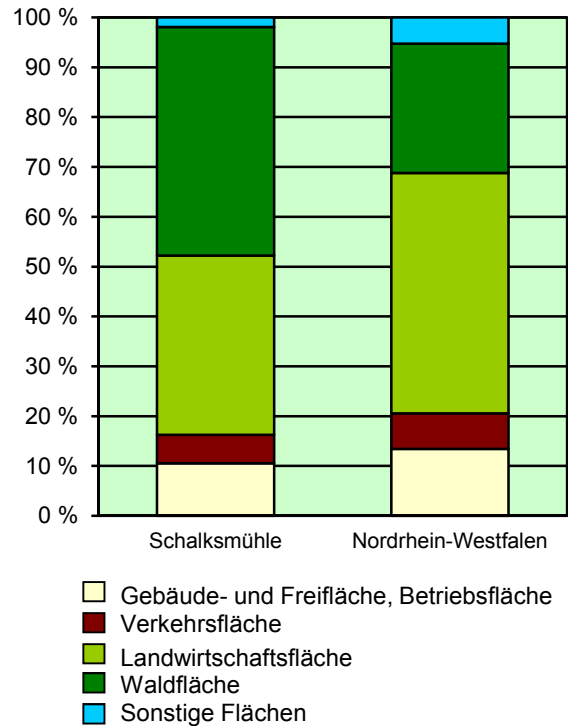
Schalksmühle

Fläche (km²): 38,09
 Einwohner: 10 393
 Einwohner je km²: 272,8

Information und Technik NRW
 Geschäftsbereich Statistik
 Internet: www.it.nrw.de

Zentraler Informationsdienst:
 Tel.: 0211 9449-2495/2525
 E-Mail: statistik-info@it.nrw.de

Fläche am 31.12.2015 nach Nutzungsarten in Prozent

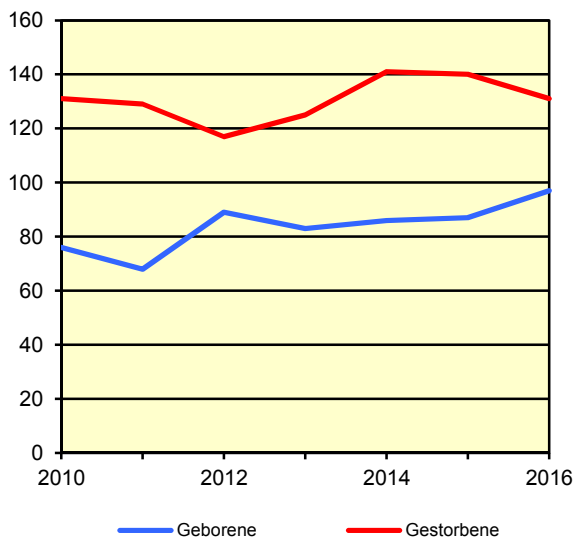


Bevölkerungsstand*) 31.12.1986 – 31.12.2016 in Schalksmühle

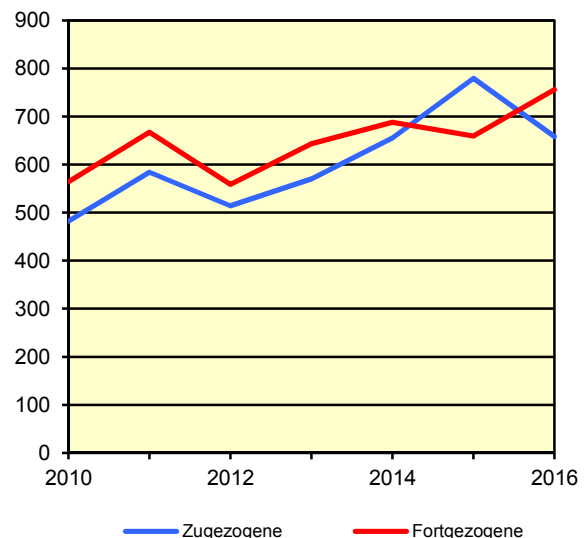
Bevölkerungsgruppe	1986	1991	1996	2001	2006	2011	2016
Bevölkerung insgesamt	11 370	12 375	12 181	11 986	11 611	10 727	10 393
Weiblich	5 855	6 318	6 194	6 058	5 858	5 455	5 242
Nichtdeutsche ¹⁾	961	1 106	1 091	1 014	892	668	876

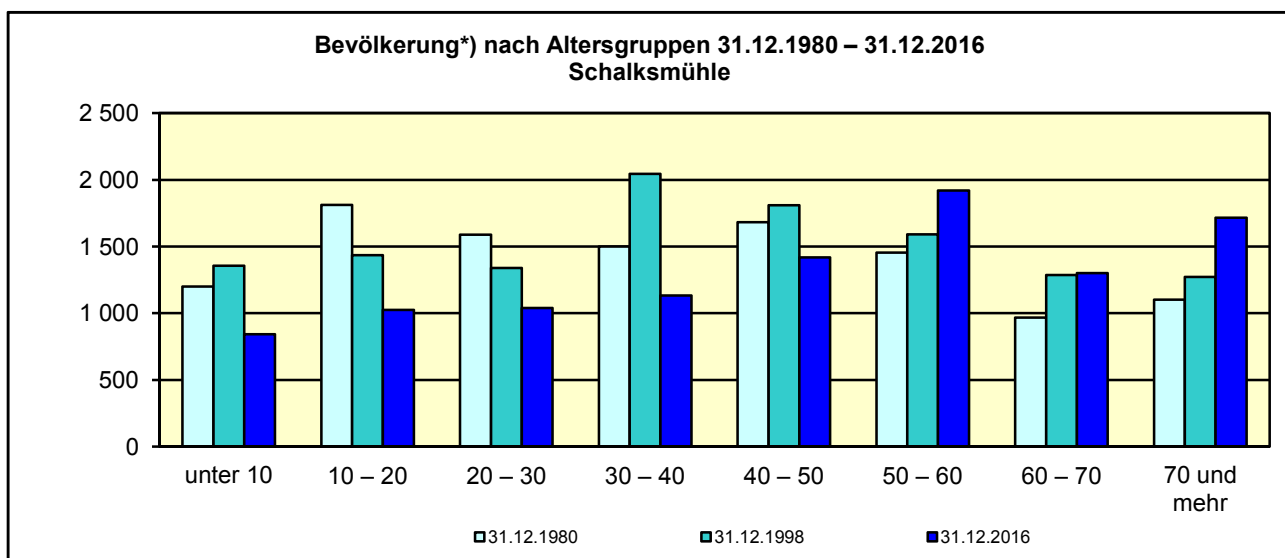
*) Bevölkerungsfortschreibung auf Basis Volkszählung 1987 und ab dem 31.12.2013 auf Basis des Zensus 2011; alle Ergebnisse auf Basis des Zensus 2011 außer „insgesamt“ sind vorläufig. – 1) Die Gliederung „deutsch/nichtdeutsch“ ist durch die Reform des Staatsangehörigkeitsrechts vom Juli 1999 ab dem Berichtsjahr 2000 beeinflusst; bis einschließlich 1986 geschätzte Werte.

Natürliche Bevölkerungsbewegung 2010 – 2016 Schalksmühle



Wanderungen 2010 – 2016 Schalksmühle



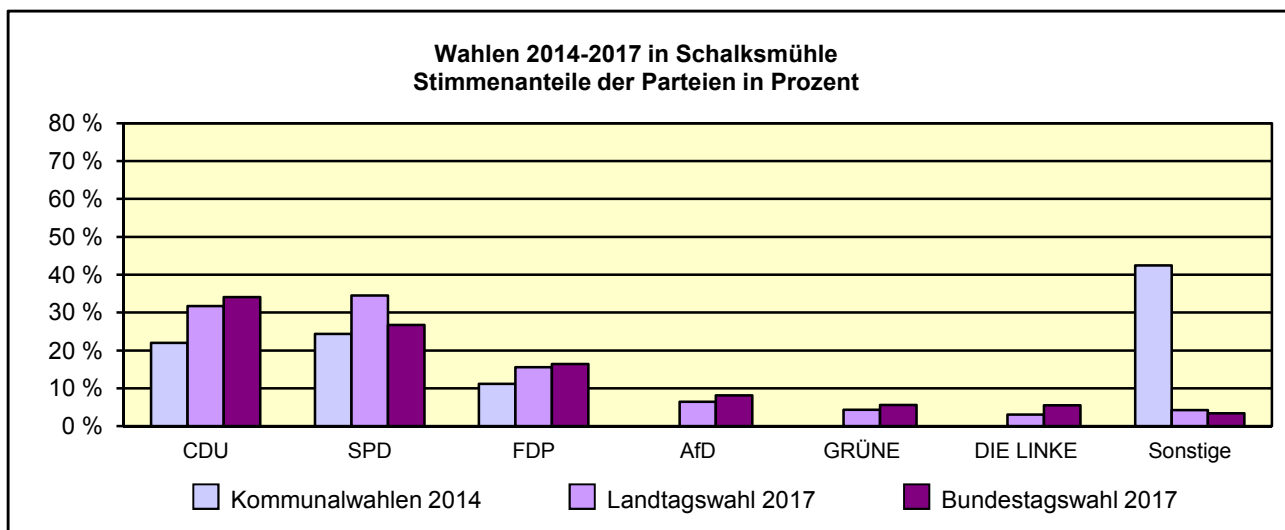


*) Fortschreibung auf Basis der Volkszählung 1987 und ab 31.12.2013 vorläufige Ergebnisse auf Basis des Zensus 2011

Allgemeinbildende Schulen am 15.10.2016 in Schalksmühle

Merkmal	Ins- gesamt ¹⁾	Grund- schule	Haupt- schule	Real- schule	Gymna- sium	Gesamt- schule	Förder- schule
Schulen	4	2	-	1	-	-	-
Schüler/-innen	536	165	-	24	-	-	-
Ausländeranteil in %	8,0	9,1	-	29,2	-	-	-
Verteilung in der 7. Jahrgangsstufe auf die Schulformen in %	100	x	-	-	-	-	0

1) ggf. einschließlich noch nicht umorganisierter Volksschulen, Sekundarschulen, Schularten mit mehreren Bildungsgängen, freier Waldorfschulen und Weiterbildungskollegs



Sozialversicherungspflichtig Beschäftigte am Arbeitsort am 30.6.2017 nach Beschäftigungsumfang und Alter

Beschäftigungsumfang Altersgruppe	Insgesamt		Männlich		Weiblich	
	insgesamt	Ausländer/ -innen	zusammen	Ausländer/ -innen	zusammen	Ausländer/ -innen
Vollzeitbeschäftigte	3 499	353	2 558	290	941	63
25 bis unter 45 Jahre	1 324	174	963	144	361	30
45 Jahre und mehr	1 831	159	1 354	.	477	.
Teilzeitbeschäftigte	667	52	92	5	575	47
25 bis unter 45 Jahre	241	25	34	3	207	22
45 Jahre und mehr	394	23	43	.	351	.