

Strukturdaten für

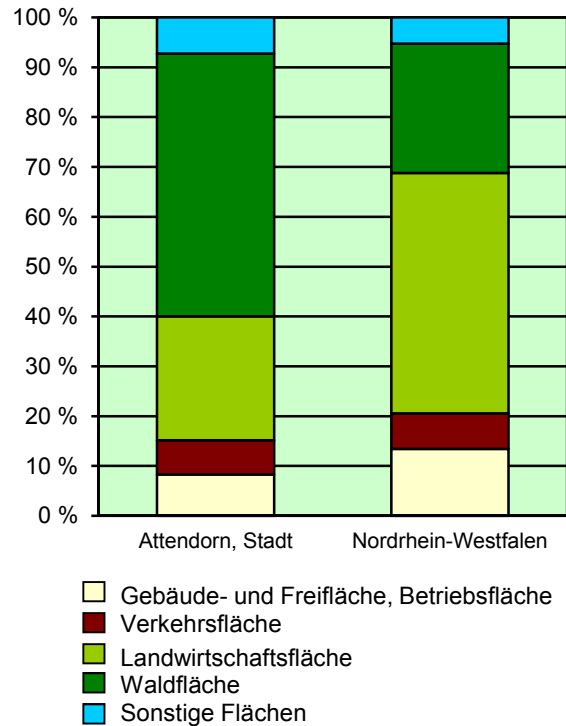
Attendorn, Stadt

Fläche (km²): 97,95
 Einwohner: 24 279
 Einwohner je km²: 247,9

Information und Technik NRW
 Geschäftsbereich Statistik
 Internet: www.it.nrw.de

Zentraler Informationsdienst:
 Tel.: 0211 9449-2495/2525
 E-Mail: statistik-info@it.nrw.de

Fläche am 31.12.2015 nach Nutzungsarten in Prozent

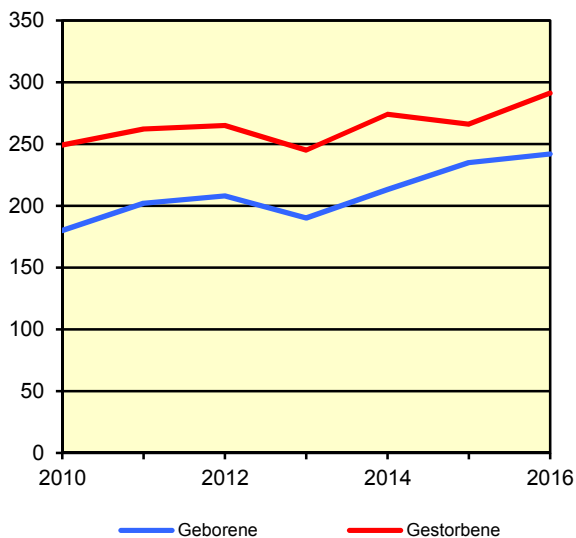


Bevölkerungsstand*) 31.12.1986 – 31.12.2016 in Attendorn, Stadt

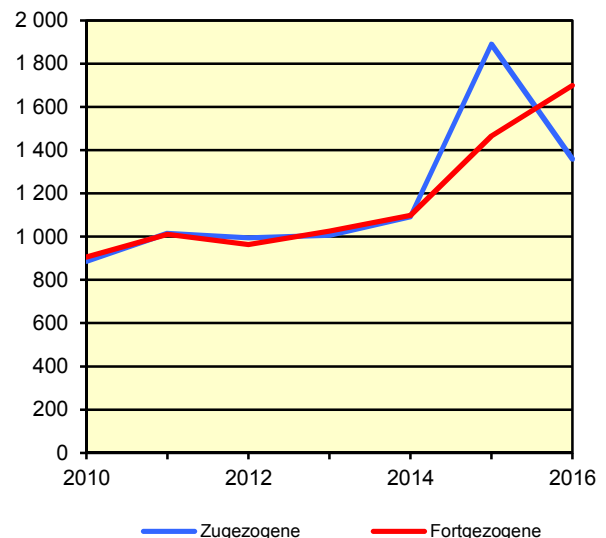
Bevölkerungsgruppe	1986	1991	1996	2001	2006	2011	2016
Bevölkerung insgesamt	21 346	22 922	23 898	24 688	24 744	24 426	24 279
Weiblich	10 723	11 600	12 023	12 409	12 461	12 317	12 118
Nichtdeutsche ¹⁾	2 029	2 692	3 229	3 261	3 052	2 347	2 804

*) Bevölkerungsfortschreibung auf Basis Volkszählung 1987 und ab dem 31.12.2013 auf Basis des Zensus 2011; alle Ergebnisse auf Basis des Zensus 2011 außer „insgesamt“ sind vorläufig. – 1) Die Gliederung „deutsch/nichtdeutsch“ ist durch die Reform des Staatsangehörigkeitsrechts vom Juli 1999 ab dem Berichtsjahr 2000 beeinflusst; bis einschließlich 1986 geschätzte Werte.

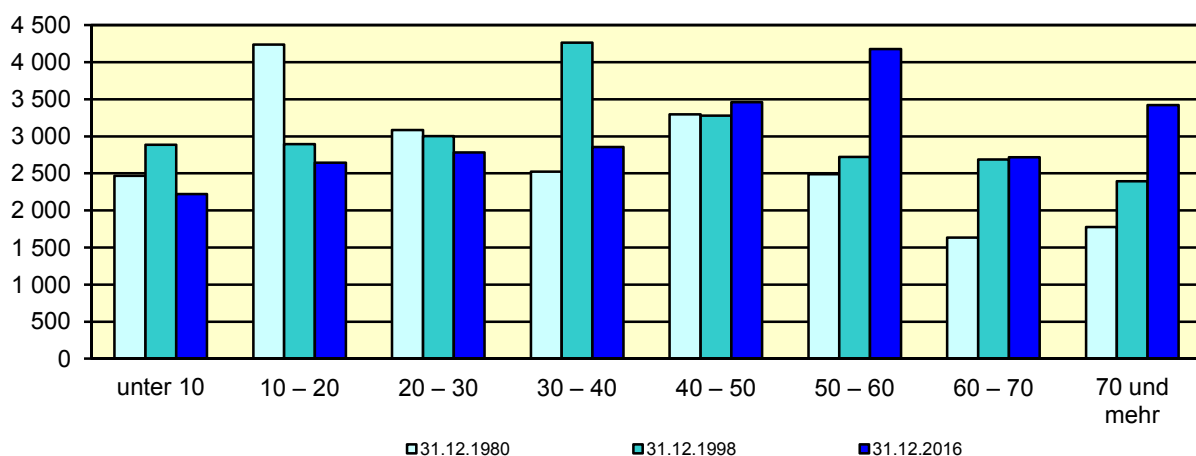
Natürliche Bevölkerungsbewegung
2010 – 2016
Attendorn, Stadt



Wanderungen
2010 – 2016
Attendorn, Stadt



Bevölkerung*) nach Altersgruppen 31.12.1980 – 31.12.2016
Attendorn, Stadt



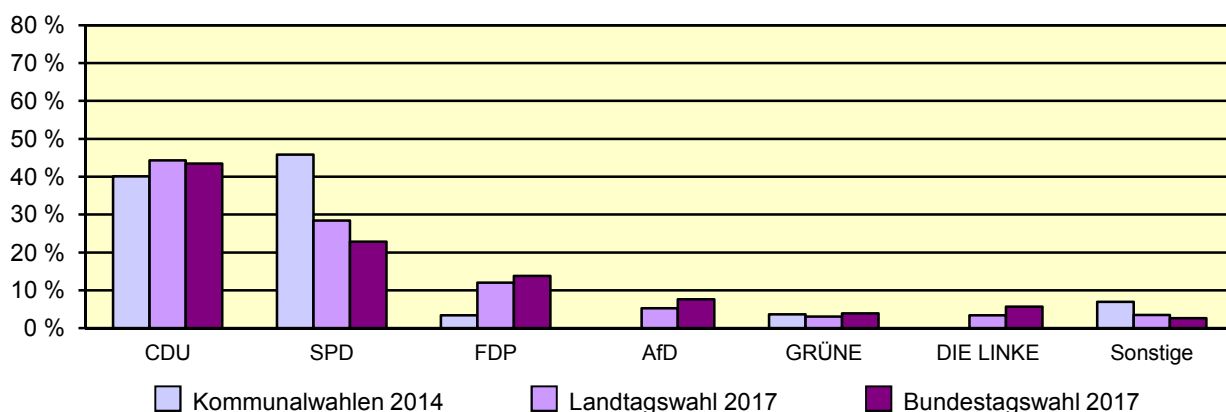
*) Fortschreibung auf Basis der Volkszählung 1987 und ab 31.12.2013 vorläufige Ergebnisse auf Basis des Zensus 2011

Allgemeinbildende Schulen am 15.10.2016 in Attendorn, Stadt

Merkmal	Ins- gesamt ¹⁾	Grund- schule	Haupt- schule	Real- schule	Gymna- sium	Gesamt- schule	Förder- schule
Schulen	11	4	1	1	2	-	2
Schüler/-innen	3 647	901	68	651	1 305	-	219
Ausländeranteil in %	7,4	8,9	23,5	2,3	3,4	-	11,4
Verteilung in der 7. Jahrgangsstufe auf die Schulformen in %	100	x	-	26,1	41,9	-	3,0

1) ggf. einschließlich noch nicht umorganisierter Volksschulen, Sekundarschulen, Schularten mit mehreren Bildungsgängen, freier Waldorfschulen und Weiterbildungskollegs

Wahlen 2014-2017 in Attendorn, Stadt
Stimmenanteile der Parteien in Prozent



Sozialversicherungspflichtig Beschäftigte am Arbeitsort am 30.6.2017 nach Beschäftigungsumfang und Alter

Beschäftigungsumfang Altersgruppe	Insgesamt		Männlich		Weiblich	
	insgesamt	Ausländer/ -innen	zusammen	Ausländer/ -innen	zusammen	Ausländer/ -innen
Vollzeitbeschäftigte	12 102	1 487	8 931	1 118	3 171	369
25 bis unter 45 Jahre	5 334	776	3 911	599	1 423	177
45 Jahre und mehr	5 082	504	3 877	364	1 205	140
Teilzeitbeschäftigte	2 008	125	310	34	1 698	91
25 bis unter 45 Jahre	767	66	135	17	632	49
45 Jahre und mehr	1 127	47	137	11	990	36