

## Strukturdaten für

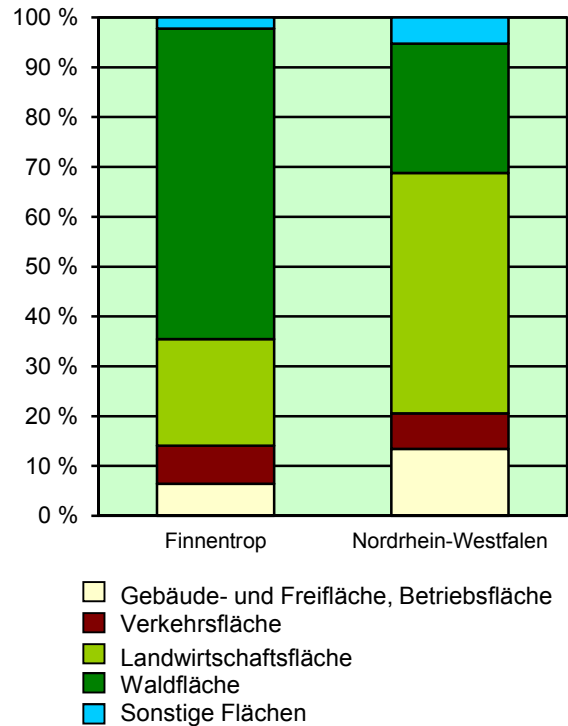
### Finntrop

Fläche ( km<sup>2</sup> ): 104,42  
 Einwohner: 17 179  
 Einwohner je km<sup>2</sup>: 164,5

Information und Technik NRW  
 Geschäftsbereich Statistik  
 Internet: [www.it.nrw.de](http://www.it.nrw.de)

Zentraler Informationsdienst:  
 Tel.: 0211 9449-2495/2525  
 E-Mail: [statistik-info@it.nrw.de](mailto:statistik-info@it.nrw.de)

Fläche am 31.12.2015 nach Nutzungsarten in Prozent

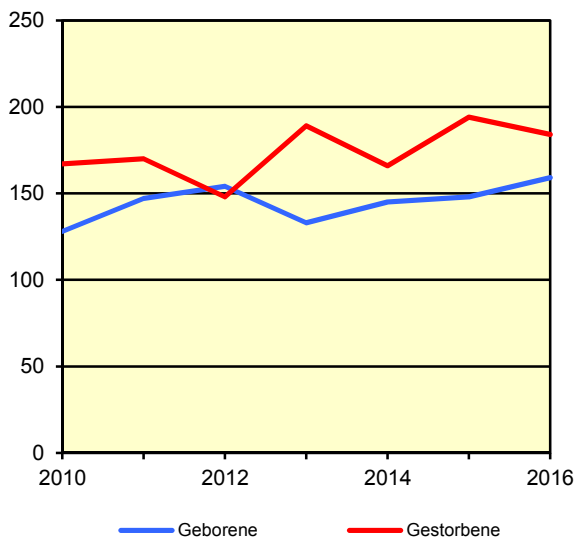


### Bevölkerungsstand\*) 31.12.1986 – 31.12.2016 in Finntrop

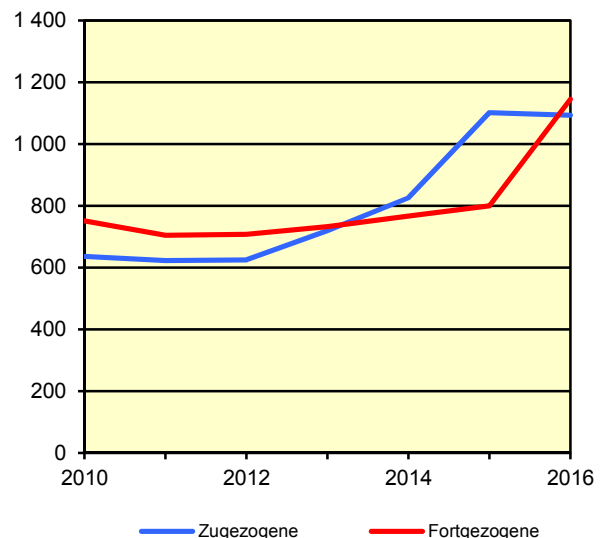
Bevölkerungsgruppe	1986	1991	1996	2001	2006	2011	2016
<b>Bevölkerung insgesamt</b>	<b>16 236</b>	<b>17 589</b>	<b>18 457</b>	<b>18 562</b>	<b>18 380</b>	<b>17 097</b>	<b>17 179</b>
Weiblich	8 171	8 700	9 078	9 147	9 082	8 487	8 399
Nichtdeutsche <sup>1)</sup>	801	1 442	1 950	1 772	1 637	1 129	1 931

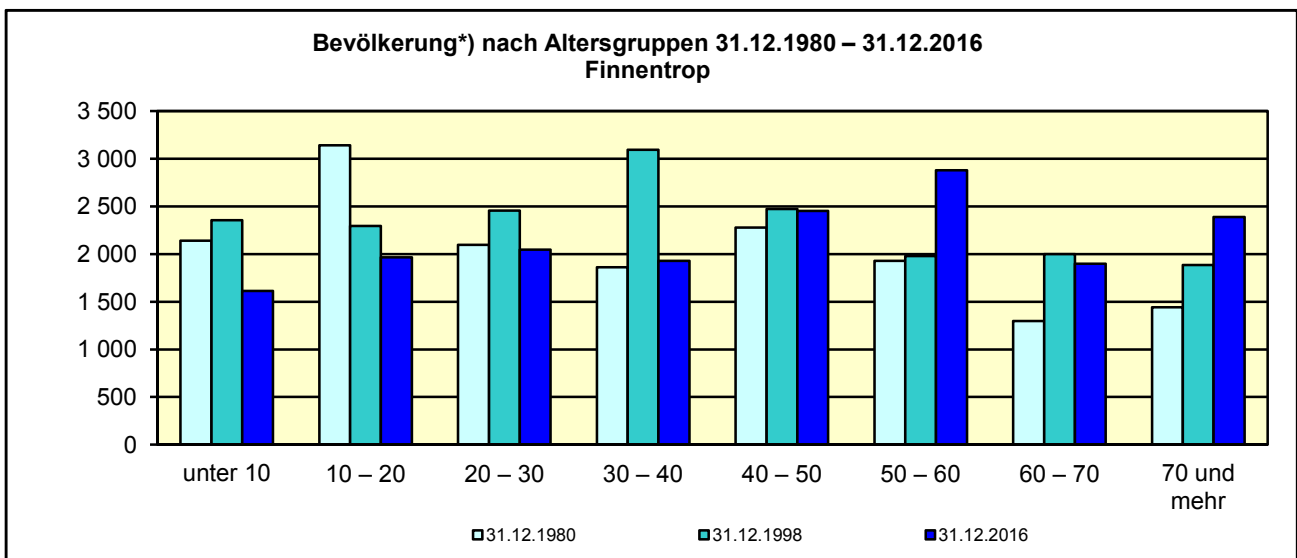
\*) Bevölkerungsfortschreibung auf Basis Volkszählung 1987 und ab dem 31.12.2013 auf Basis des Zensus 2011; alle Ergebnisse auf Basis des Zensus 2011 außer „insgesamt“ sind vorläufig. – 1) Die Gliederung „deutsch/nichtdeutsch“ ist durch die Reform des Staatsangehörigkeitsrechts vom Juli 1999 ab dem Berichtsjahr 2000 beeinflusst; bis einschließlich 1986 geschätzte Werte.

Natürliche Bevölkerungsbewegung  
2010 – 2016  
Finntrop



Wanderungen  
2010 – 2016  
Finntrop



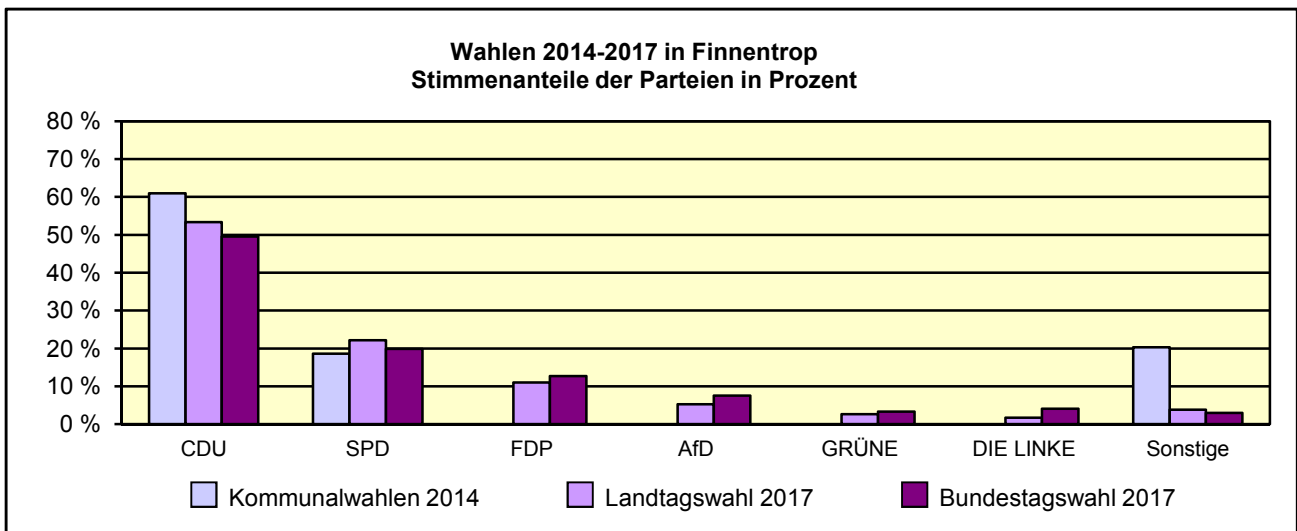


\*) Fortschreibung auf Basis der Volkszählung 1987 und ab 31.12.2013 vorläufige Ergebnisse auf Basis des Zensus 2011

**Allgemeinbildende Schulen am 15.10.2016 in Finnentrop**

Merkmal	Ins- gesamt <sup>1)</sup>	Grund- schule	Haupt- schule	Real- schule	Gymna- sium	Gesamt- schule	Förder- schule
<b>Schulen</b>	<b>6</b>	<b>3</b>	<b>1</b>	<b>1</b>	–	<b>1</b>	–
<b>Schüler/-innen</b>	<b>1 307</b>	<b>665</b>	<b>91</b>	<b>49</b>	–	<b>502</b>	–
Ausländeranteil in %	12,7	9,9	17,6	18,4	–	14,9	–
Verteilung in der 7. Jahrgangsstufe auf die Schulformen in %	100	x	–	–	–	100,0	0

1) ggf. einschließlich noch nicht umorganisierter Volksschulen, Sekundarschulen, Schularten mit mehreren Bildungsgängen, freier Waldorfschulen und Weiterbildungskollegs



**Sozialversicherungspflichtig Beschäftigte am Arbeitsort am 30.6.2017 nach Beschäftigungsumfang und Alter**

Beschäftigungsumfang Altersgruppe	Insgesamt		Männlich		Weiblich	
	insgesamt	Ausländer/ -innen	zusammen	Ausländer/ -innen	zusammen	Ausländer/ -innen
<b>Vollzeitbeschäftigte</b>	<b>4 507</b>	<b>497</b>	<b>3 668</b>	<b>436</b>	<b>839</b>	<b>61</b>
25 bis unter 45 Jahre	1 821	268	1 514	.	307	.
45 Jahre und mehr	2 138	176	1 735	152	403	24
<b>Teilzeitbeschäftigte</b>	<b>759</b>	<b>42</b>	<b>100</b>	<b>17</b>	<b>659</b>	<b>25</b>
25 bis unter 45 Jahre	275	24	42	.	233	.
45 Jahre und mehr	454	14	47	6	407	8