

## Strukturdaten für

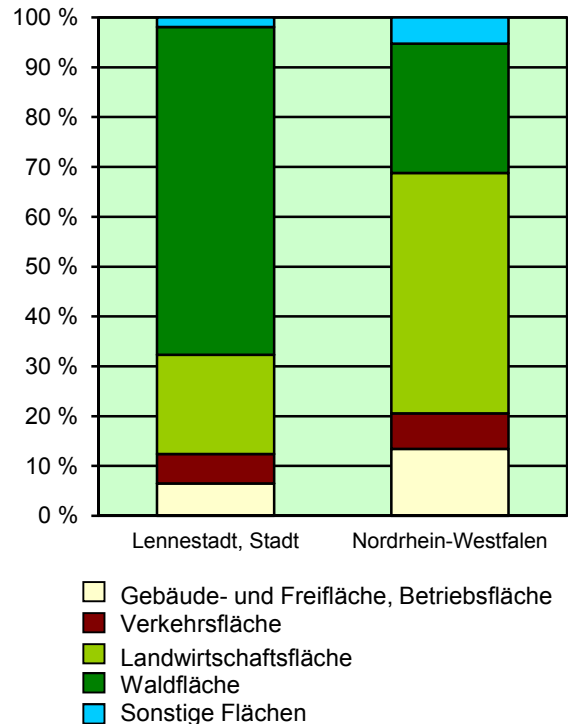
### Lennestadt, Stadt

Fläche ( km<sup>2</sup> ): 135,59  
 Einwohner: 25 755  
 Einwohner je km<sup>2</sup>: 190,0

Information und Technik NRW  
 Geschäftsbereich Statistik  
 Internet: [www.it.nrw.de](http://www.it.nrw.de)

Zentraler Informationsdienst:  
 Tel.: 0211 9449-2495/2525  
 E-Mail: [statistik-info@it.nrw.de](mailto:statistik-info@it.nrw.de)

Fläche am 31.12.2015 nach Nutzungsarten in Prozent

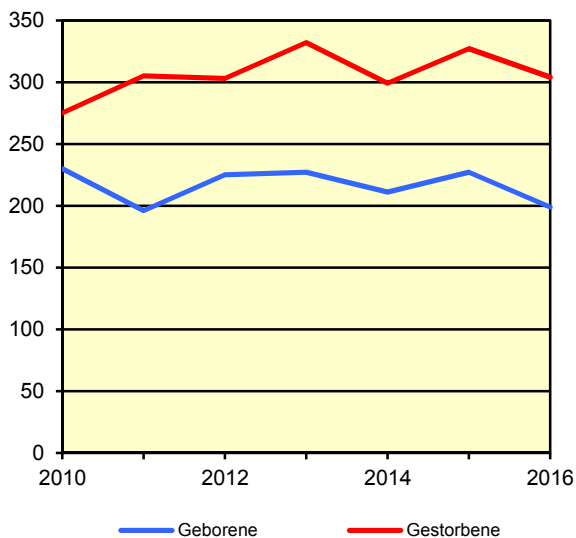


### Bevölkerungsstand\*) 31.12.1986 – 31.12.2016 in Lennestadt, Stadt

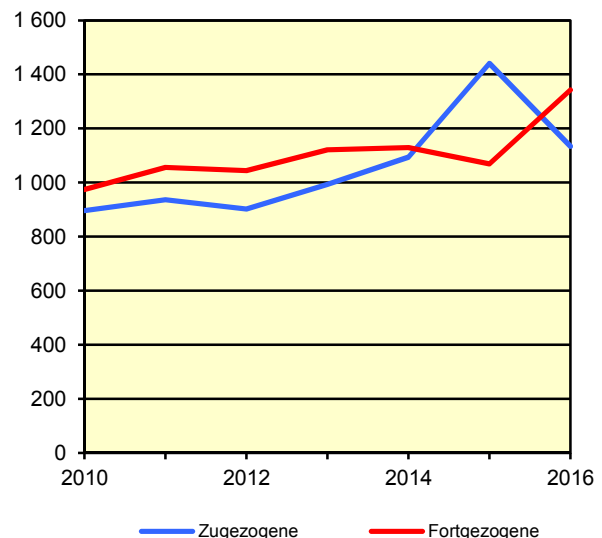
Bevölkerungsgruppe	1986	1991	1996	2001	2006	2011	2016
<b>Bevölkerung insgesamt</b>	<b>25 987</b>	<b>27 000</b>	<b>27 586</b>	<b>28 046</b>	<b>27 626</b>	<b>26 348</b>	<b>25 755</b>
Weiblich	13 283	13 740	13 854	14 024	13 771	13 217	12 798
Nichtdeutsche <sup>1)</sup>	931	1 719	2 286	2 654	2 684	1 695	2 265

\*) Bevölkerungsfortschreibung auf Basis Volkszählung 1987 und ab dem 31.12.2013 auf Basis des Zensus 2011; alle Ergebnisse auf Basis des Zensus 2011 außer „insgesamt“ sind vorläufig. – 1) Die Gliederung „deutsch/nichtdeutsch“ ist durch die Reform des Staatsangehörigkeitsrechts vom Juli 1999 ab dem Berichtsjahr 2000 beeinflusst; bis einschließlich 1986 geschätzte Werte.

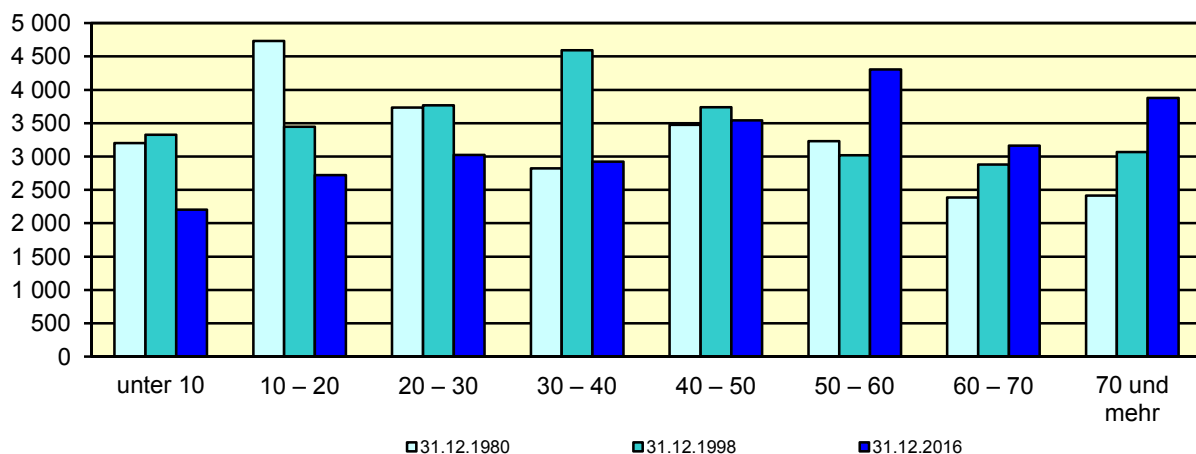
Natürliche Bevölkerungsbewegung  
2010 – 2016  
Lennestadt, Stadt



Wanderungen  
2010 – 2016  
Lennestadt, Stadt



Bevölkerung\*) nach Altersgruppen 31.12.1980 – 31.12.2016  
Lennestadt, Stadt



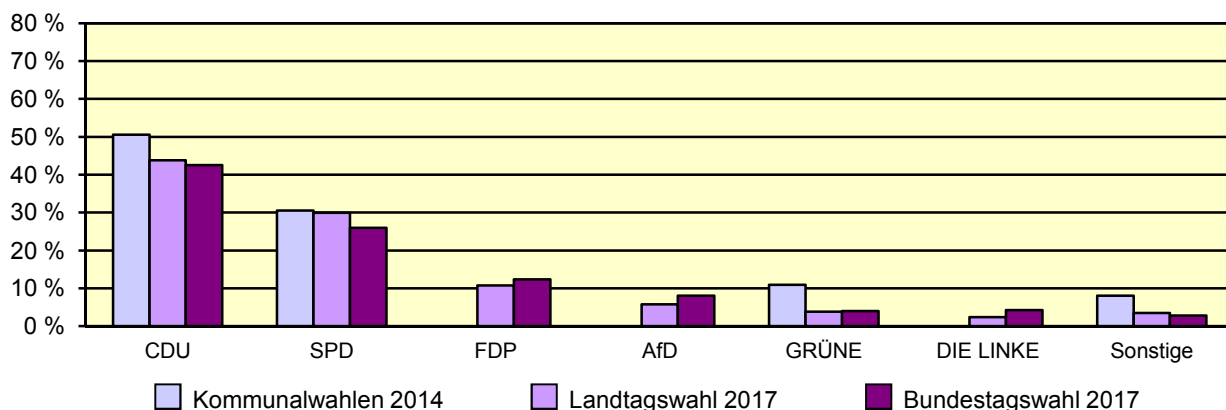
\*) Fortschreibung auf Basis der Volkszählung 1987 und ab 31.12.2013 vorläufige Ergebnisse auf Basis des Zensus 2011

### Allgemeinbildende Schulen am 15.10.2016 in Lennestadt, Stadt

Merkmal	Ins- gesamt <sup>1)</sup>	Grund- schule	Haupt- schule	Real- schule	Gymna- sium	Gesamt- schule	Förder- schule
<b>Schulen</b>	<b>12</b>	<b>5</b>	<b>1</b>	<b>2</b>	<b>2</b>	<b>–</b>	<b>1</b>
<b>Schüler/-innen</b>	<b>3 895</b>	<b>914</b>	<b>138</b>	<b>621</b>	<b>1 594</b>	<b>–</b>	<b>134</b>
Ausländeranteil in %	7,0	9,3	18,1	5,5	3,3	–	9,0
Verteilung in der 7. Jahrgangsstufe auf die Schulformen in %	100	x	–	12,1	40,2	–	5,6

1) ggf. einschließlich noch nicht umorganisierter Volksschulen, Sekundarschulen, Schularten mit mehreren Bildungsgängen, freier Waldorfschulen und Weiterbildungskollegs

Wahlen 2014-2017 in Lennestadt, Stadt  
Stimmenanteile der Parteien in Prozent



### Sozialversicherungspflichtig Beschäftigte am Arbeitsort am 30.6.2017 nach Beschäftigungsumfang und Alter

Beschäftigungsumfang Altersgruppe	Insgesamt		Männlich		Weiblich	
	insgesamt	Ausländer/ -innen	zusammen	Ausländer/ -innen	zusammen	Ausländer/ -innen
<b>Vollzeitbeschäftigte</b>	<b>7 431</b>	<b>600</b>	<b>5 171</b>	<b>459</b>	<b>2 260</b>	<b>141</b>
25 bis unter 45 Jahre	3 077	314	2 141	247	936	67
45 Jahre und mehr	3 291	206	2 318	152	973	54
<b>Teilzeitbeschäftigte</b>	<b>2 096</b>	<b>124</b>	<b>228</b>	<b>41</b>	<b>1 868</b>	<b>83</b>
25 bis unter 45 Jahre	751	73	85	18	666	55
45 Jahre und mehr	1 255	36	121	14	1 134	22