

Strukturdaten für

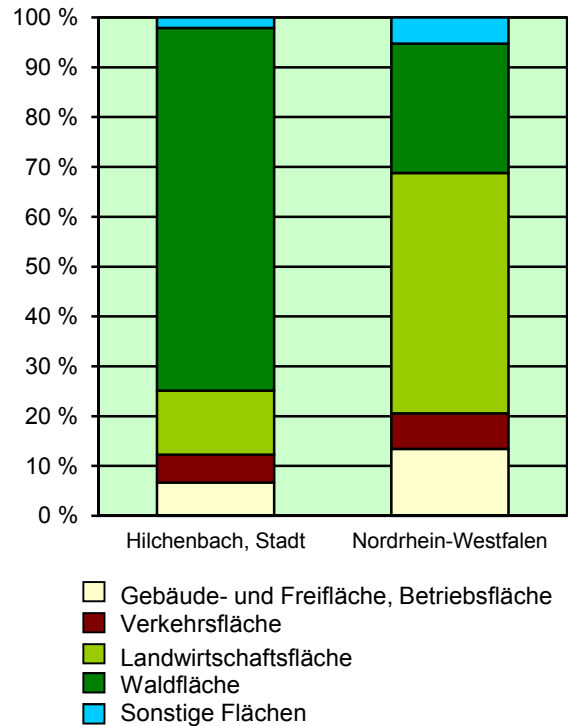
Hilchenbach, Stadt

Fläche (km²): 81,12
 Einwohner: 15 039
 Einwohner je km²: 185,4

Information und Technik NRW
 Geschäftsbereich Statistik
 Internet: www.it.nrw.de

Zentraler Informationsdienst:
 Tel.: 0211 9449-2495/2525
 E-Mail: statistik-info@it.nrw.de

Fläche am 31.12.2015 nach Nutzungsarten in Prozent

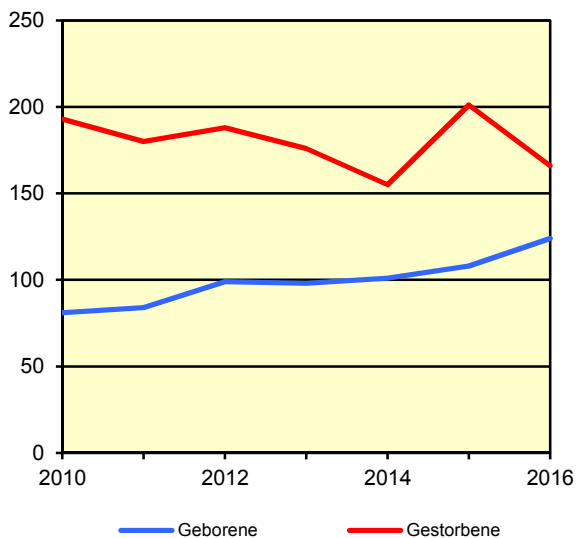


Bevölkerungsstand*) 31.12.1986 – 31.12.2016 in Hilchenbach, Stadt

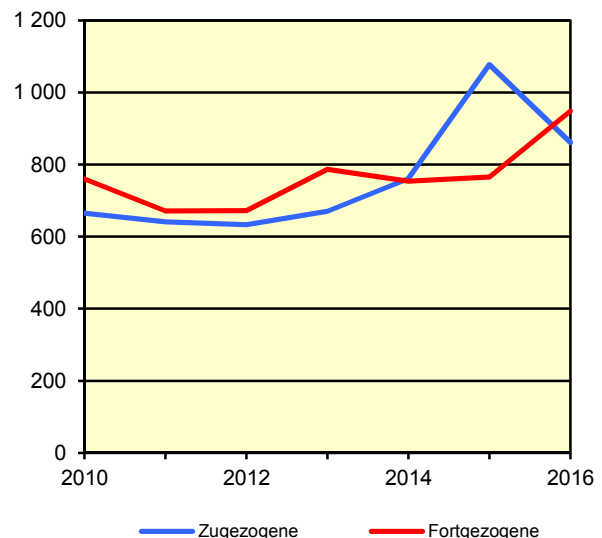
Bevölkerungsgruppe	1986	1991	1996	2001	2006	2011	2016
Bevölkerung insgesamt	15 080	16 162	16 691	16 506	16 237	15 315	15 039
Weiblich	7 717	8 169	8 416	8 334	8 201	7 758	7 588
Nichtdeutsche ¹⁾	862	1 178	1 425	1 244	1 164	834	1 196

*) Bevölkerungsfortschreibung auf Basis Volkszählung 1987 und ab dem 31.12.2013 auf Basis des Zensus 2011; alle Ergebnisse auf Basis des Zensus 2011 außer „insgesamt“ sind vorläufig. – 1) Die Gliederung „deutsch/nichtdeutsch“ ist durch die Reform des Staatsangehörigkeitsrechts vom Juli 1999 ab dem Berichtsjahr 2000 beeinflusst; bis einschließlich 1986 geschätzte Werte.

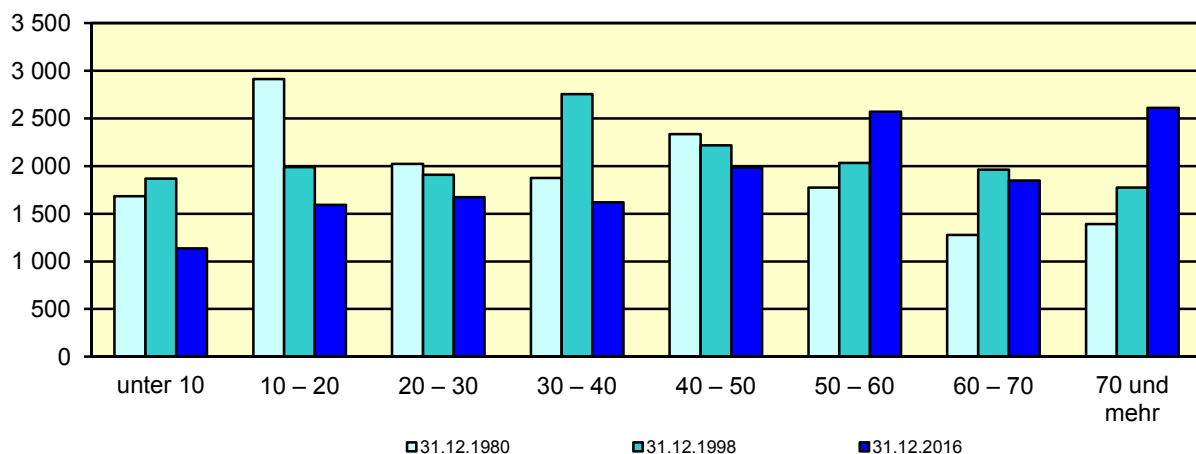
Natürliche Bevölkerungsbewegung
2010 – 2016
Hilchenbach, Stadt



Wanderungen
2010 – 2016
Hilchenbach, Stadt



**Bevölkerung*) nach Altersgruppen 31.12.1980 – 31.12.2016
Hilchenbach, Stadt**



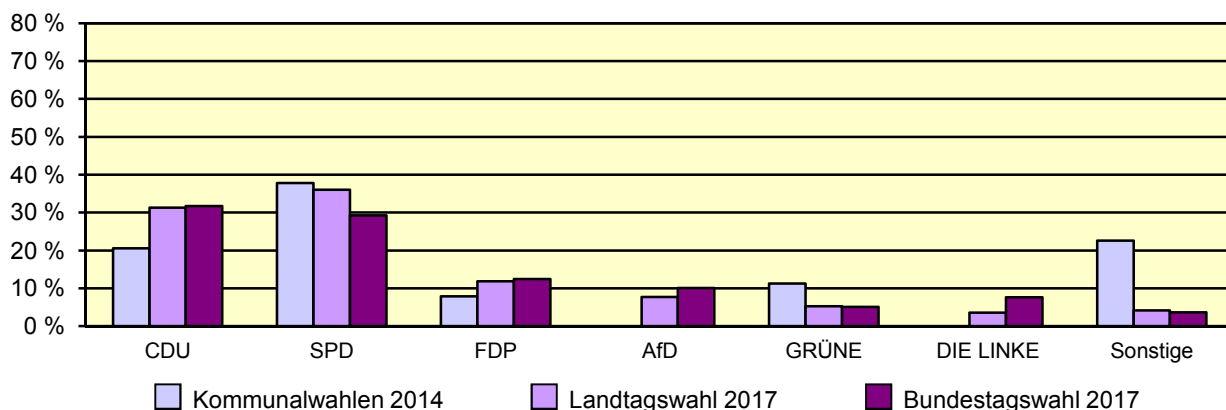
*) Fortschreibung auf Basis der Volkszählung 1987 und ab 31.12.2013 vorläufige Ergebnisse auf Basis des Zensus 2011

Allgemeinbildende Schulen am 15.10.2016 in Hilchenbach, Stadt

Merkmal	Ins- gesamt ¹⁾	Grund- schule	Haupt- schule	Real- schule	Gymna- sium	Gesamt- schule	Förder- schule
Schulen	5	3	-	1	1	-	-
Schüler/-innen	1 573	453	-	449	671	-	-
Ausländeranteil in %	7,3	9,1	-	10,7	3,9	-	-
Verteilung in der 7. Jahrgangsstufe auf die Schulformen in %	100	x	-	55,1	44,9	-	0

1) ggf. einschließlich noch nicht umorganisierter Volksschulen, Sekundarschulen, Schularten mit mehreren Bildungsgängen, freier Waldorfschulen und Weiterbildungskollegs

**Wahlen 2014-2017 in Hilchenbach, Stadt
Stimmenanteile der Parteien in Prozent**



Sozialversicherungspflichtig Beschäftigte am Arbeitsort am 30.6.2017 nach Beschäftigungsumfang und Alter

Beschäftigungsumfang Altersgruppe	Insgesamt		Männlich		Weiblich	
	insgesamt	Ausländer/ -innen	zusammen	Ausländer/ -innen	zusammen	Ausländer/ -innen
Vollzeitbeschäftigte	3 923	164	2 953	127	970	37
25 bis unter 45 Jahre	1 494	90	1 078	70	416	20
45 Jahre und mehr	1 935	.	1 568	.	367	14
Teilzeitbeschäftigte	958	34	125	14	833	20
25 bis unter 45 Jahre	396	14	48	7	348	7
45 Jahre und mehr	522	.	60	.	462	13