



## Strukturdaten für

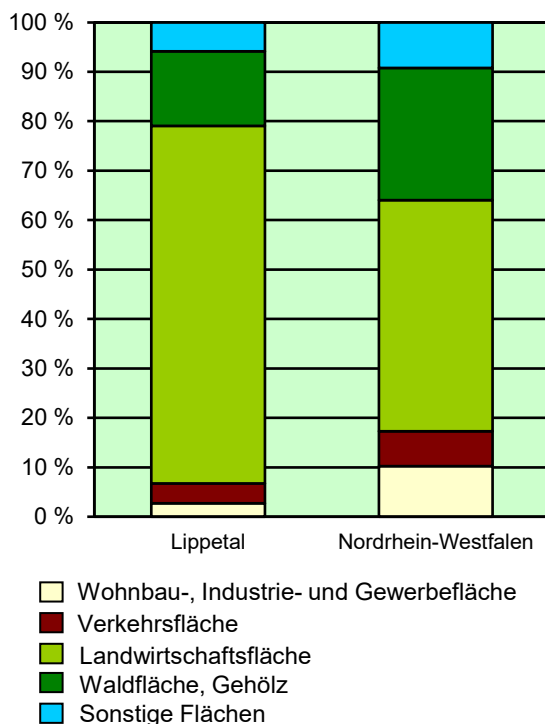
### Lippetal

Fläche ( km<sup>2</sup> ): 126,61  
 Einwohner: 11 966  
 Einwohner je km<sup>2</sup>: 94,5

Information und Technik NRW  
 Statistisches Landesamt  
 Internet: [www.it.nrw](http://www.it.nrw)

Zentraler Informationsdienst:  
 Tel.: +49211 9449-2495/2525  
 E-Mail: [statistik-info@it.nrw.de](mailto:statistik-info@it.nrw.de)

Fläche am 31.12.2022 nach Nutzungsarten  
in Prozent

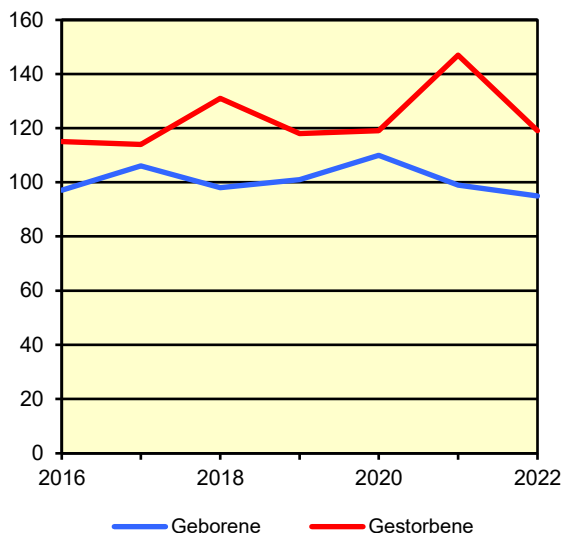


### Bevölkerungsstand\*) 31.12.1992 – 31.12.2022 in Lippetal

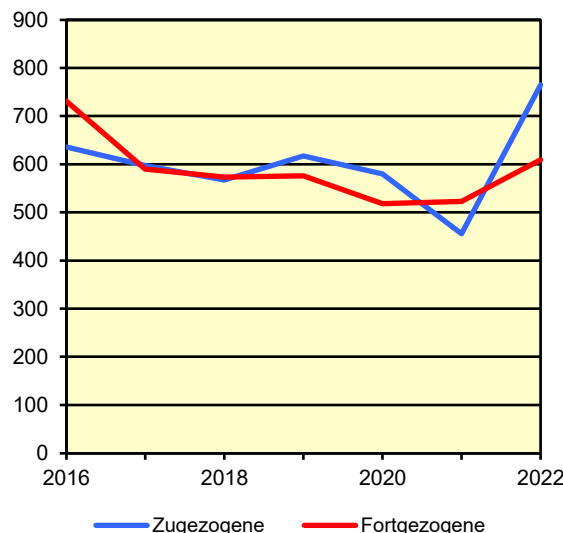
| Bevölkerungsgruppe           | 1992          | 1997          | 2002          | 2007          | 2012          | 2017          | 2022          |
|------------------------------|---------------|---------------|---------------|---------------|---------------|---------------|---------------|
| <b>Bevölkerung insgesamt</b> | <b>11 562</b> | <b>12 326</b> | <b>12 626</b> | <b>12 483</b> | <b>11 866</b> | <b>11 914</b> | <b>11 966</b> |
| Weiblich                     | 5 795         | 6 121         | 6 292         | 6 229         | 5 927         | 5 930         | 5 927         |
| Nichtdeutsche <sup>1)</sup>  | 526           | 556           | 577           | 617           | 258           | 574           | 795           |

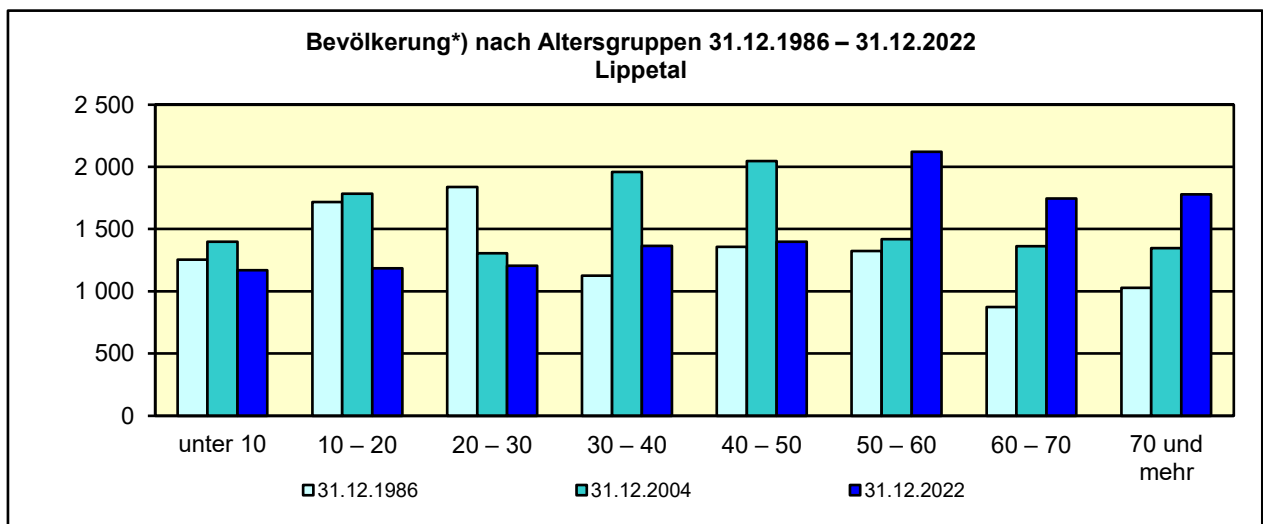
\*) Bevölkerungsfortschreibung auf Basis Volkszählung 1987 und Zensus 2011 – 1) Die Gliederung „deutsch/nichtdeutsch“ ist durch die Reform des Staatsangehörigkeitsrechts vom Juli 1999 ab dem Berichtsjahr 2000 beeinflusst.

Natürliche Bevölkerungsbewegung  
2016 – 2022  
Lippetal



Wanderungen  
2016 – 2022  
Lippetal



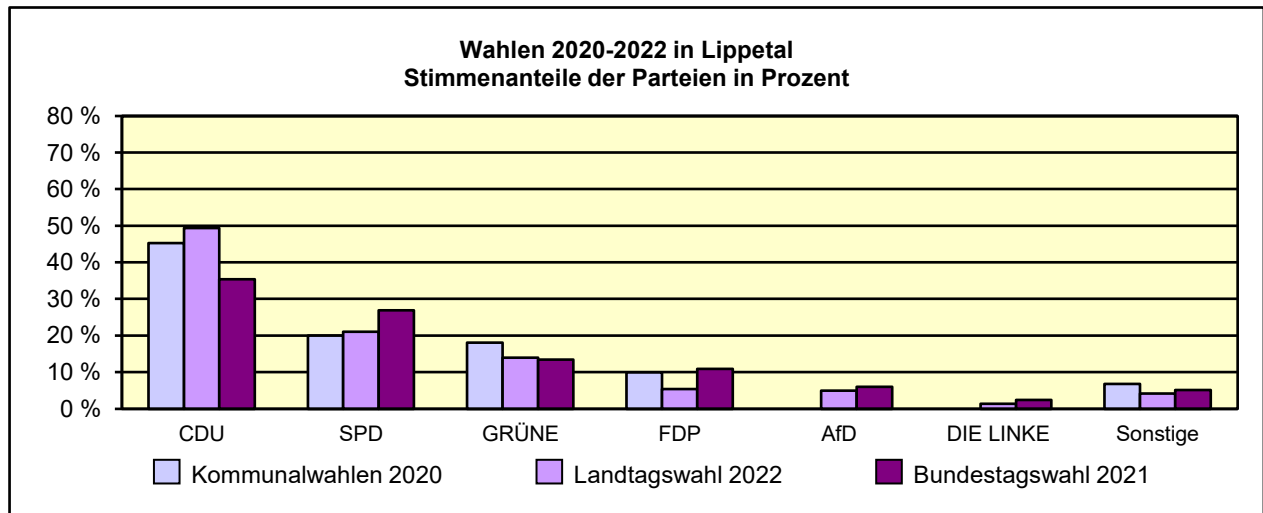


\*) Fortschreibung auf Basis der Volkszählung 1987 und Zensus 2011

**Allgemeinbildende Schulen\*) am 15.10.2022 in Lippetal**

| Merkmal                  | Ins-<br>gesamt <sup>1)</sup> | Grund-<br>schule | Haupt-<br>schule | Real-<br>schule | Gesamt-<br>schule | Gymna-<br>sium |
|--------------------------|------------------------------|------------------|------------------|-----------------|-------------------|----------------|
| Schulen                  | 4                            | 3                | –                | –               | 1                 | –              |
| Schüler/-innen           | 1 350                        | 475              | –                | –               | 880               | –              |
| Schulabgänge             | 115                          | –                | –                | –               | 115               | –              |
| Lehrkräfte <sup>2)</sup> | 135                          | 40               | –                | –               | 95                | –              |

\*) Mit Ausnahme der Anzahl der Schulen werden Originalfallzahlen und -wertesummen aus Datenschutzgründen ab dem Schuljahr 2019/20 auf ein Vielfaches von 5 auf- bzw. abgerundet ausgewiesen. Hierdurch besteht keine Additivität. Nach dem Schulformkonzept: Alle Bildungsgänge werden unter der Leitschulform der Schule berichtet, auch wenn sie vom Bildungsgang der Leitschulform abweichen.  
– 1) ggf. einschließlich Vo ksschule, Förderschule Grund-/Hauptschule, Förderschule Realschule/Gymnasium, PRIMUS-Schule, Sekundarschule, Gemeinschaftsschule, Freie Waldorfschule und Weiterbildungskolleg – 2) Lehrkräfte nach dem Stammschulkonzept: An mehreren Schulen tätige Lehrkräfte werden nur an der Stammschule gezählt, auch wenn diese ganz an einer anderen Schule tätig sind. Einschließlich Schulverwaltungsassistenten.



**Sozialversicherungspflichtig Beschäftigte am Arbeitsort am 30.6.2022 nach Beschäftigungsumfang und Alter**

| Beschäftigungsumfang<br>Altersgruppe | Insgesamt    |                      | Männlich     |                      | Weiblich   |                      |
|--------------------------------------|--------------|----------------------|--------------|----------------------|------------|----------------------|
|                                      | insgesamt    | Ausländer/<br>-innen | zusammen     | Ausländer/<br>-innen | zusammen   | Ausländer/<br>-innen |
| <b>Vollzeitbeschäftigte</b>          | <b>1 654</b> | <b>173</b>           | <b>1 170</b> | <b>127</b>           | <b>484</b> | <b>46</b>            |
| 25 bis unter 45 Jahre                | 710          | 82                   | 509          | 65                   | 201        | 17                   |
| 45 Jahre und mehr                    | 737          | 73                   | 526          | .                    | 211        | .                    |
| <b>Teilzeitbeschäftigte</b>          | <b>720</b>   | <b>51</b>            | <b>145</b>   | <b>19</b>            | <b>575</b> | <b>32</b>            |
| 25 bis unter 45 Jahre                | 264          | 27                   | 55           | 9                    | 209        | 18                   |
| 45 Jahre und mehr                    | 426          | 21                   | 79           | .                    | 347        | .                    |