



## Strukturdaten für

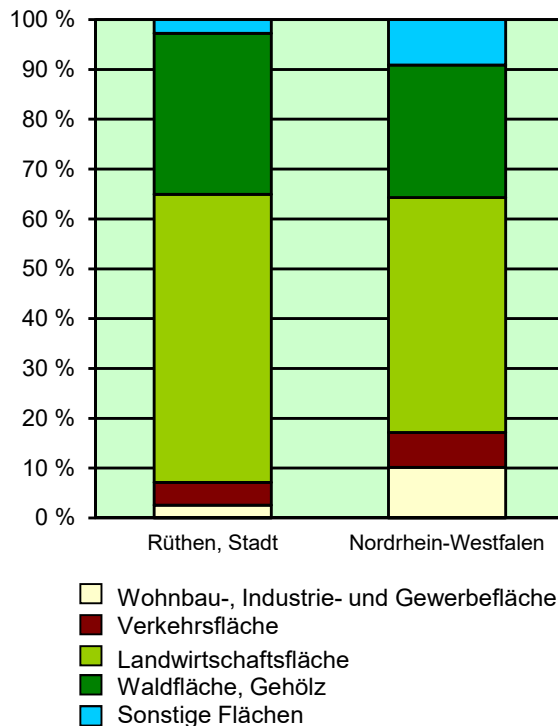
### Rüthen, Stadt

Fläche (km<sup>2</sup>): 158,15  
Einwohner: 10 826  
Einwohner je km<sup>2</sup>: 68,5

Information und Technik NRW  
Statistisches Landesamt  
Internet: [www.it.nrw](http://www.it.nrw)

Zentraler Informationsdienst:  
Tel.: 0211 9449-2495/2525  
E-Mail: [statistik-info@it.nrw.de](mailto:statistik-info@it.nrw.de)

Fläche am 31.12.2019 nach Nutzungsarten  
in Prozent

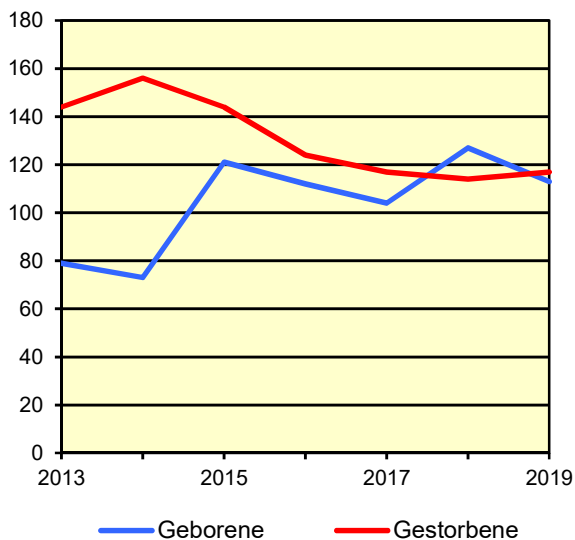


### Bevölkerungsstand\*) 31.12.1989 – 31.12.2019 in Rüthen, Stadt

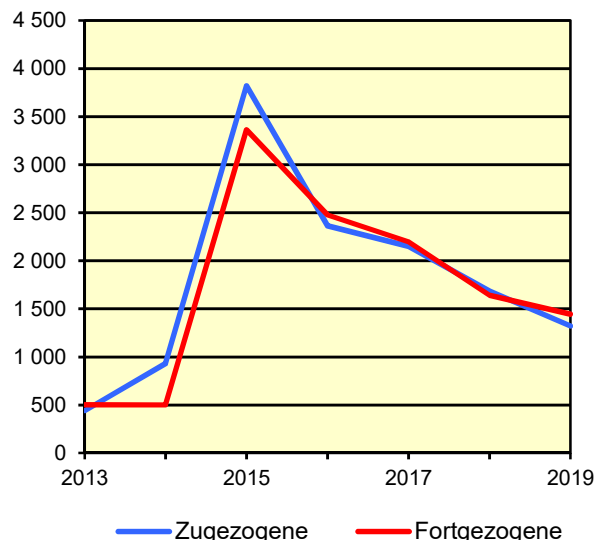
Bevölkerungsgruppe	1989	1994	1999	2004	2009	2014	2019
<b>Bevölkerung insgesamt</b>	<b>11 087</b>	<b>11 608</b>	<b>11 591</b>	<b>11 279</b>	<b>10 684</b>	<b>10 668</b>	<b>10 826</b>
Weiblich	5 632	5 895	5 902	5 724	5 448	5 320	5 268
Nichtdeutsche <sup>1)</sup>	385	513	530	424	344	769	1 127

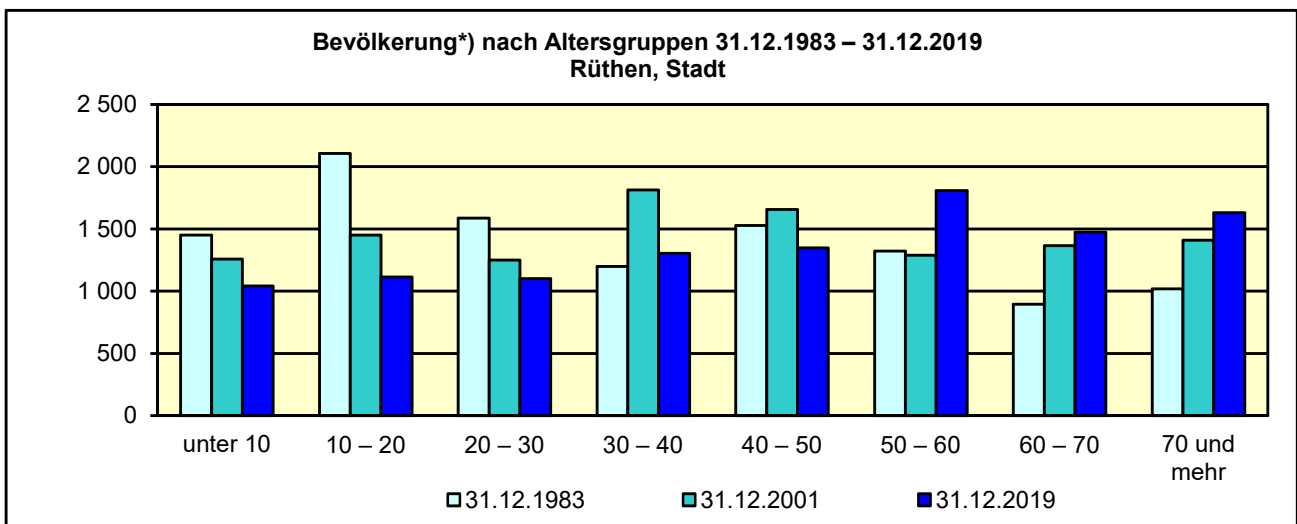
\*) Bevölkerungsfortschreibung auf Basis Volkszählung 1987 und ab dem 31.12.2013 auf Basis des Zensus 2011; alle Ergebnisse auf Basis des Zensus 2011 außer „insgesamt“ sind vorläufig. – 1) Die Gliederung „deutsch/nichtdeutsch“ ist durch die Reform des Staatsangehörigkeitsrechts vom Juli 1999 ab dem Berichtsjahr 2000 beeinflusst; bis einschließlich 1986 geschätzte Werte.

Natürliche Bevölkerungsbewegung  
2013 – 2019  
Rüthen, Stadt



Wanderungen  
2013 – 2019  
Rüthen, Stadt



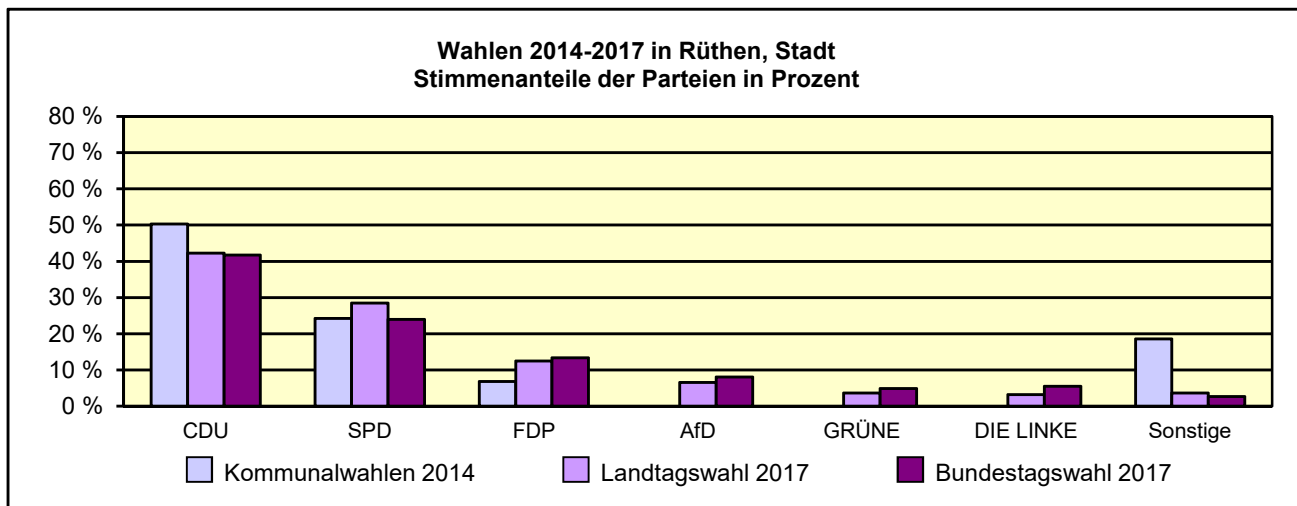


\*) Fortschreibung auf Basis der Volkszählung 1987 und ab 31.12.2013 vorläufige Ergebnisse auf Basis des Zensus 2011

**Allgemeinbildende Schulen\*) am 15.10.2019 in Rüthen, Stadt**

Merkmal	Insgesamt <sup>1)</sup>	Grundschule	Hauptschule	Realschule	Gesamtschule	Gymnasium
Schulen	4	2	–	–	–	1
Schüler/-innen	1 390	380	–	–	–	700
Schulabgänge	155	–	70	–	–	90
Lehrkräfte <sup>2)</sup>	115	25	–	–	–	60

\*)Mit Ausnahme der Anzahl der Schulen werden Originalfallzahlen und -wertesummen aus Datenschutzgründen ab dem Schuljahr 2019/20 auf ein Vielfaches von 5 auf- bzw. abgerundet ausgewiesen. Hierdurch besteht keine Additivität. Nach dem Schulformkonzept: Alle Bildungsgänge werden unter der Leitschulform der Schule berichtet, auch wenn sie vom Bildungsgang der Leitschulform abweichen. – 1) ggf. einschließlich Volksschule, Förderschule Grund-/Hauptschule, Förderschule Realschule/ Gynasium, PRIMUS-Schule, Sekundarschule, Gemeinschaftsschule, Freie Waldorfschule und Weiterbildungskolleg – 2) hauptamtliche und hauptberufliche Lehrkräfte nach dem Stammschulkonzept: An mehreren Schulen tätige Lehrkräfte werden nur an der Stammschule gezählt, auch wenn diese ganz an einer anderen Schule tätig sind. Einschließlich Schulverwaltungsassistenten



**Sozialversicherungspflichtig Beschäftigte am Arbeitsort am 31.12.2019 nach Beschäftigungsumfang und Alter**

Beschäftigungsumfang Altersgruppe	Insgesamt		Männlich		Weiblich	
	insgesamt	Ausländer/-innen	zusammen	Ausländer/-innen	zusammen	Ausländer/-innen
<b>Vollzeitbeschäftigte</b>	<b>2 200</b>	<b>179</b>	<b>1 825</b>	.	<b>375</b>	.
25 bis unter 45 Jahre	921	96	741	.	180	.
45 Jahre und mehr	1 013	.	893	.	120	.
<b>Teilzeitbeschäftigte</b>	<b>526</b>	<b>27</b>	<b>115</b>	.	<b>411</b>	.
25 bis unter 45 Jahre	226	16	43	.	183	.
45 Jahre und mehr	260	.	51	.	209	.