

Strukturdaten für

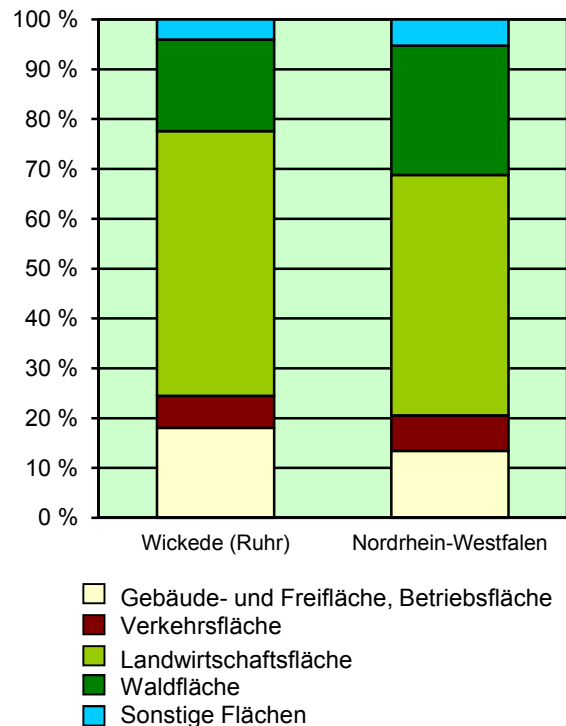
Wickede (Ruhr)

Fläche (km²): 25,24
 Einwohner: 12 228
 Einwohner je km²: 484,5

Information und Technik NRW
 Geschäftsbereich Statistik
 Internet: www.it.nrw.de

Zentraler Informationsdienst:
 Tel.: 0211 9449-2495/2525
 E-Mail: statistik-info@it.nrw.de

Fläche am 31.12.2015 nach Nutzungsarten in Prozent

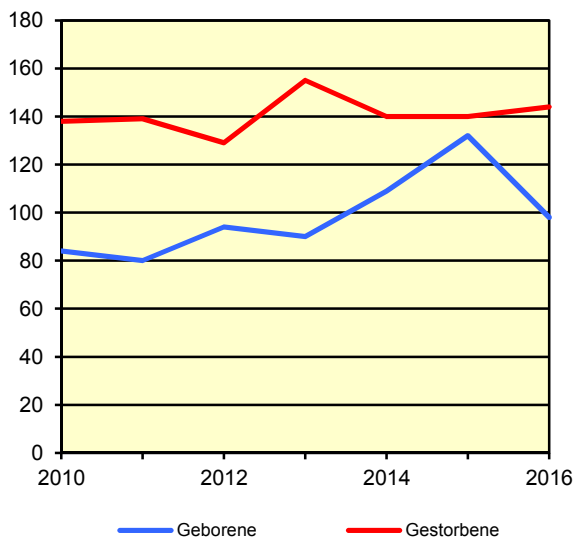


Bevölkerungsstand*) 31.12.1986 – 31.12.2016 in Wickede (Ruhr)

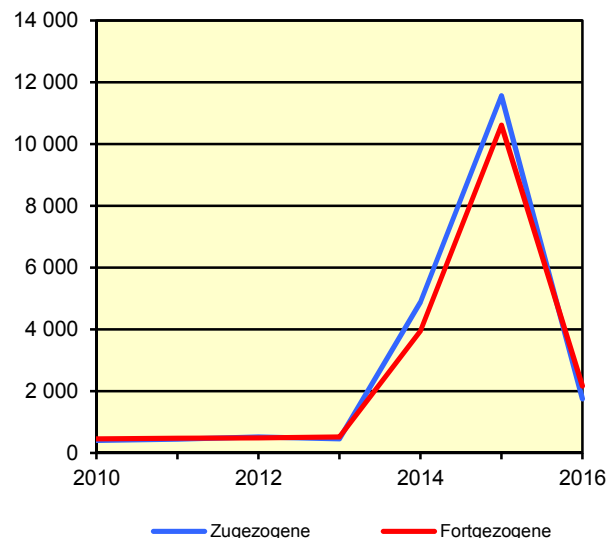
Bevölkerungsgruppe	1986	1991	1996	2001	2006	2011	2016
Bevölkerung insgesamt	11 556	12 024	12 606	12 650	12 347	11 483	12 228
Weiblich	5 977	6 211	6 494	6 499	6 384	5 934	6 027
Nichtdeutsche ¹⁾	1 347	1 249	1 462	1 480	1 290	789	1 734

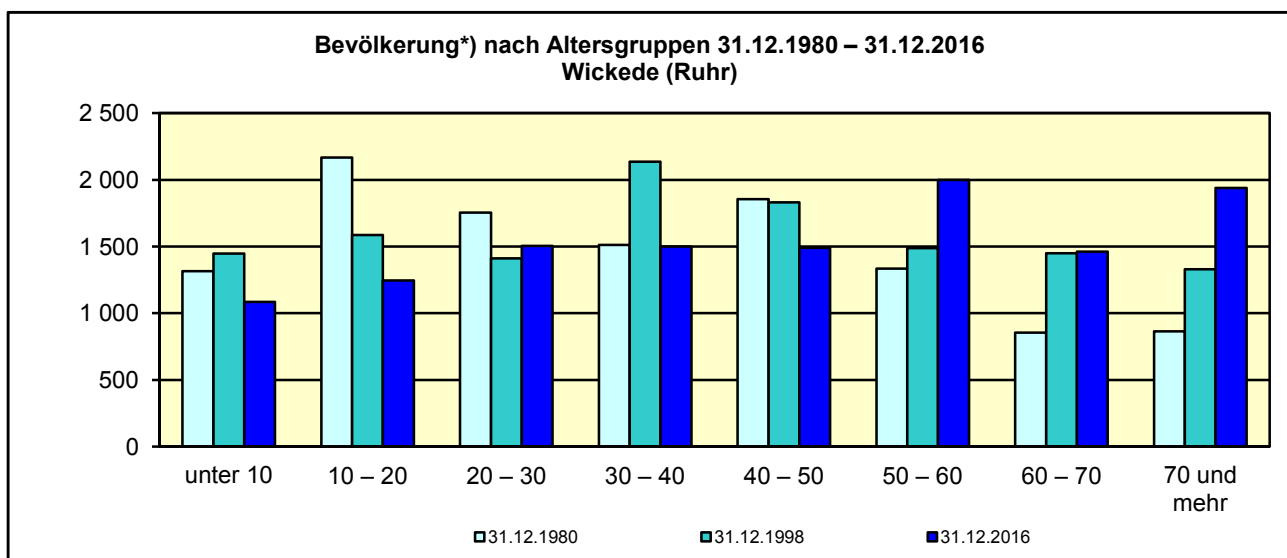
*) Bevölkerungsfortschreibung auf Basis Volkszählung 1987 und ab dem 31.12.2013 auf Basis des Zensus 2011; alle Ergebnisse auf Basis des Zensus 2011 außer „insgesamt“ sind vorläufig. – 1) Die Gliederung „deutsch/nichtdeutsch“ ist durch die Reform des Staatsangehörigkeitsrechts vom Juli 1999 ab dem Berichtsjahr 2000 beeinflusst; bis einschließlich 1986 geschätzte Werte.

Natürliche Bevölkerungsbewegung
2010 – 2016
Wickede (Ruhr)



Wanderungen
2010 – 2016
Wickede (Ruhr)



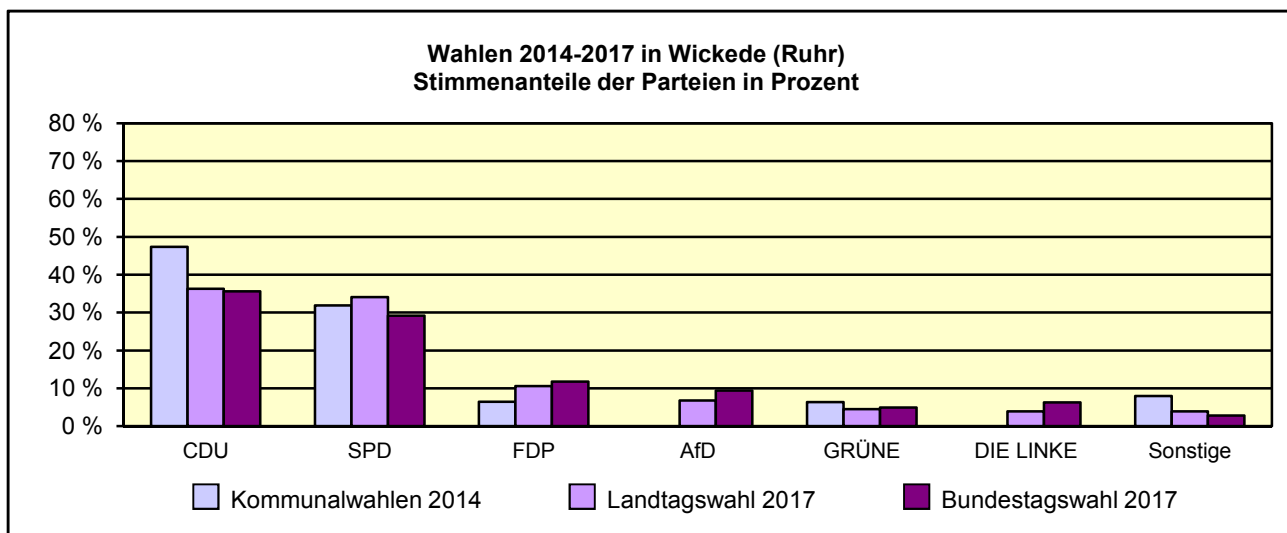


*) Fortschreibung auf Basis der Volkszählung 1987 und ab 31.12.2013 vorläufige Ergebnisse auf Basis des Zensus 2011

Allgemeinbildende Schulen am 15.10.2016 in Wickede (Ruhr)

Merkmal	Ins- gesamt ¹⁾	Grund- schule	Haupt- schule	Real- schule	Gymna- sium	Gesamt- schule	Förder- schule
Schulen	4	2	1	-	-	-	-
Schüler/-innen	749	365	29	-	-	-	-
Ausländeranteil in %	4,8	2,7	3,4	-	-	-	-
Verteilung in der 7. Jahrgangsstufe auf die Schulformen in %	100	x	-	-	-	-	0

1) ggf. einschließlich noch nicht umorganisierter Volksschulen, Sekundarschulen, Schularten mit mehreren Bildungsgängen, freier Waldorfschulen und Weiterbildungskollegs



Sozialversicherungspflichtig Beschäftigte am Arbeitsort am 30.6.2017 nach Beschäftigungsumfang und Alter

Beschäftigungsumfang Altersgruppe	Insgesamt		Männlich		Weiblich	
	insgesamt	Ausländer/ -innen	zusammen	Ausländer/ -innen	zusammen	Ausländer/ -innen
Vollzeitbeschäftigte	3 904	524	3 017	432	887	92
25 bis unter 45 Jahre	1 674	285	1 307	244	367	41
45 Jahre und mehr	1 810	200	1 408	162	402	38
Teilzeitbeschäftigte	880	84	145	29	735	55
25 bis unter 45 Jahre	325	43	59	14	266	29
45 Jahre und mehr	508	31	68	9	440	22