

Strukturdaten für

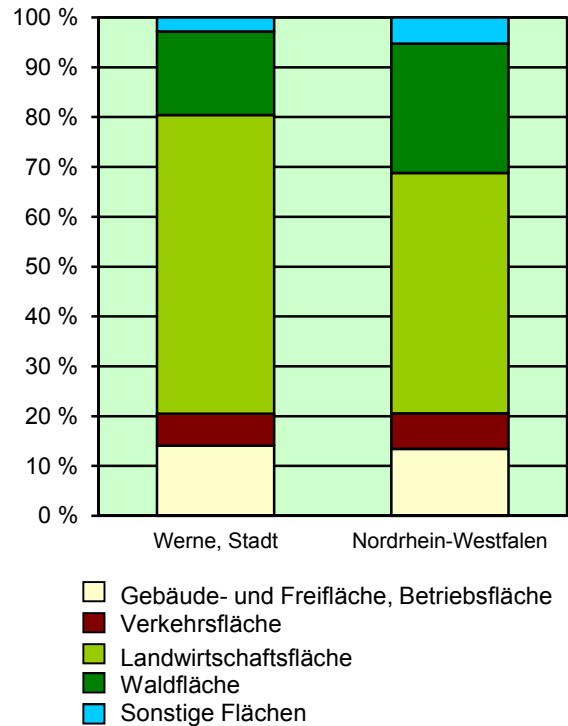
Werne, Stadt

Fläche (km²): 76,14
 Einwohner: 29 858
 Einwohner je km²: 392,2

Information und Technik NRW
 Geschäftsbereich Statistik
 Internet: www.it.nrw.de

Zentraler Informationsdienst:
 Tel.: 0211 9449-2495/2525
 E-Mail: statistik-info@it.nrw.de

Fläche am 31.12.2015 nach Nutzungsarten in Prozent

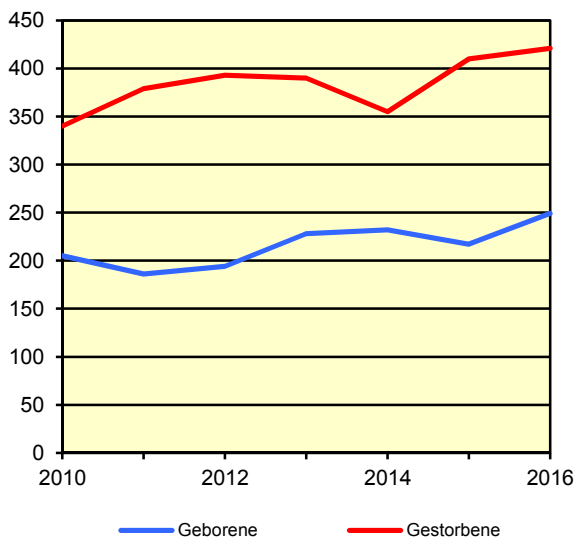


Bevölkerungsstand*) 31.12.1986 – 31.12.2016 in Werne, Stadt

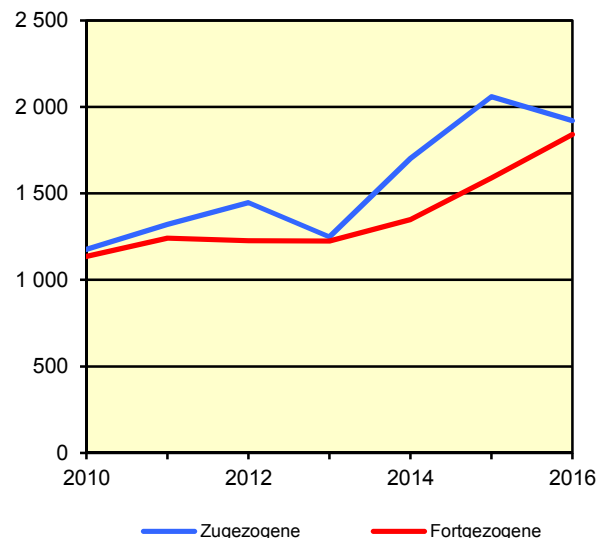
Bevölkerungsgruppe	1986	1991	1996	2001	2006	2011	2016
Bevölkerung insgesamt	28 304	29 716	30 601	30 779	30 477	29 555	29 858
Weiblich	14 597	15 400	15 725	15 849	15 768	15 242	15 370
Nichtdeutsche ¹⁾	1 160	1 730	1 960	1 854	1 739	1 228	1 845

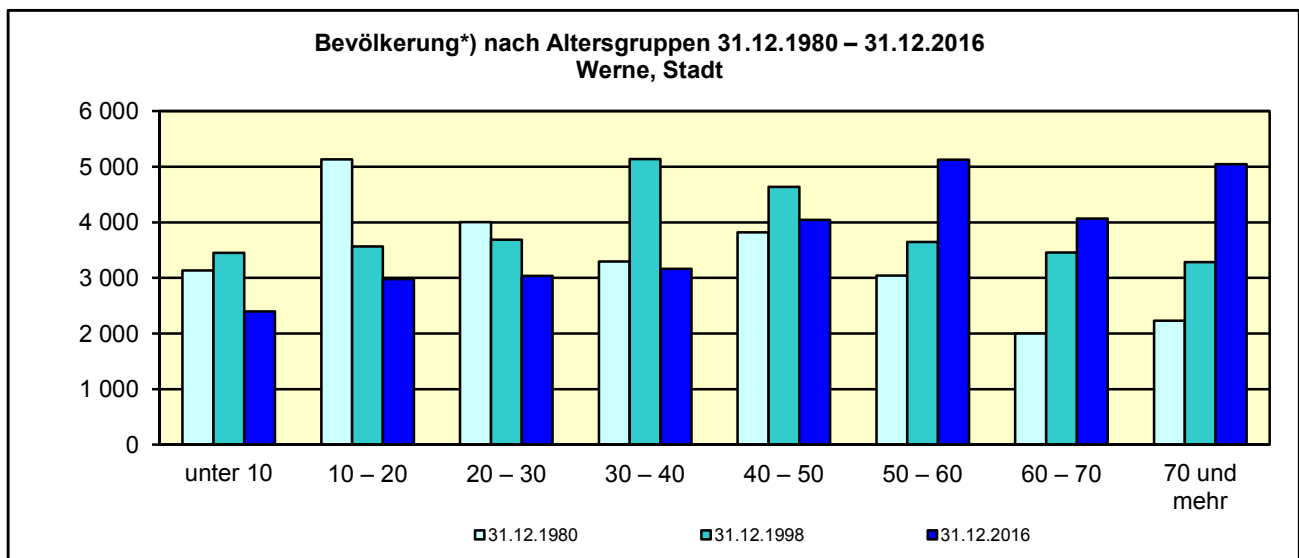
*) Bevölkerungsfortschreibung auf Basis Volkszählung 1987 und ab dem 31.12.2013 auf Basis des Zensus 2011; alle Ergebnisse auf Basis des Zensus 2011 außer „insgesamt“ sind vorläufig. – 1) Die Gliederung „deutsch/nichtdeutsch“ ist durch die Reform des Staatsangehörigkeitsrechts vom Juli 1999 ab dem Berichtsjahr 2000 beeinflusst; bis einschließlich 1986 geschätzte Werte.

Natürliche Bevölkerungsbewegung
2010 – 2016
Werne, Stadt



Wanderungen
2010 – 2016
Werne, Stadt



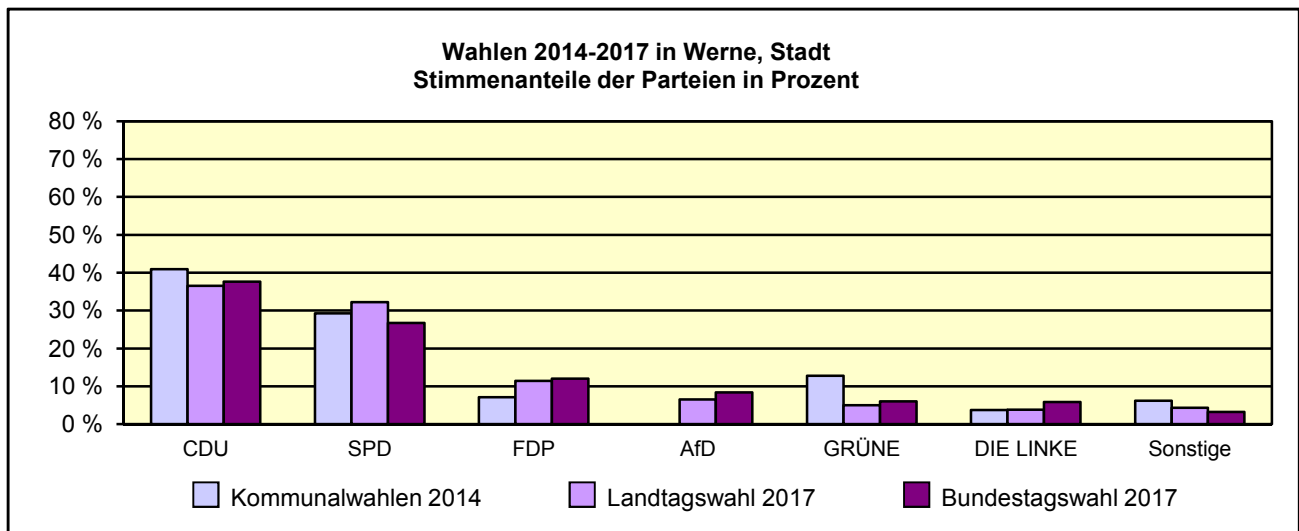


*) Fortschreibung auf Basis der Volkszählung 1987 und ab 31.12.2013 vorläufige Ergebnisse auf Basis des Zensus 2011

Allgemeinbildende Schulen am 15.10.2016 in Werne, Stadt

Merkmal	Ins- gesamt ¹⁾	Grund- schule	Haupt- schule	Real- schule	Gymna- sium	Gesamt- schule	Förder- schule
Schulen	9	4	1	1	2	–	–
Schüler/-innen	3 287	981	63	75	1 378	–	–
Ausländeranteil in %	4,0	6,1	27,0	1,3	1,5	–	–
Verteilung in der 7. Jahrgangsstufe auf die Schulformen in %	100	x	–	–	46,1	–	0

1) ggf. einschließlich noch nicht umorganisierter Volksschulen, Sekundarschulen, Schularten mit mehreren Bildungsgängen, freier Waldorfschulen und Weiterbildungskollegs



Sozialversicherungspflichtig Beschäftigte am Arbeitsort am 30.6.2017 nach Beschäftigungsumfang und Alter

Beschäftigungsumfang Altersgruppe	Insgesamt		Männlich		Weiblich	
	insgesamt	Ausländer/ -innen	zusammen	Ausländer/ -innen	zusammen	Ausländer/ -innen
Vollzeitbeschäftigte	8 077	917	5 711	726	2 366	191
25 bis unter 45 Jahre	3 604	604	2 572	487	1 032	117
45 Jahre und mehr	3 576	203	2 574	164	1 002	39
Teilzeitbeschäftigte	2 385	169	362	66	2 023	103
25 bis unter 45 Jahre	891	95	179	43	712	52
45 Jahre und mehr	1 363	55	144	16	1 219	39